

# Základní kompetence – předpoklad uplatnění na trhu práce

Kompetence, vzdělávání a uplatnění na  
trhu práce

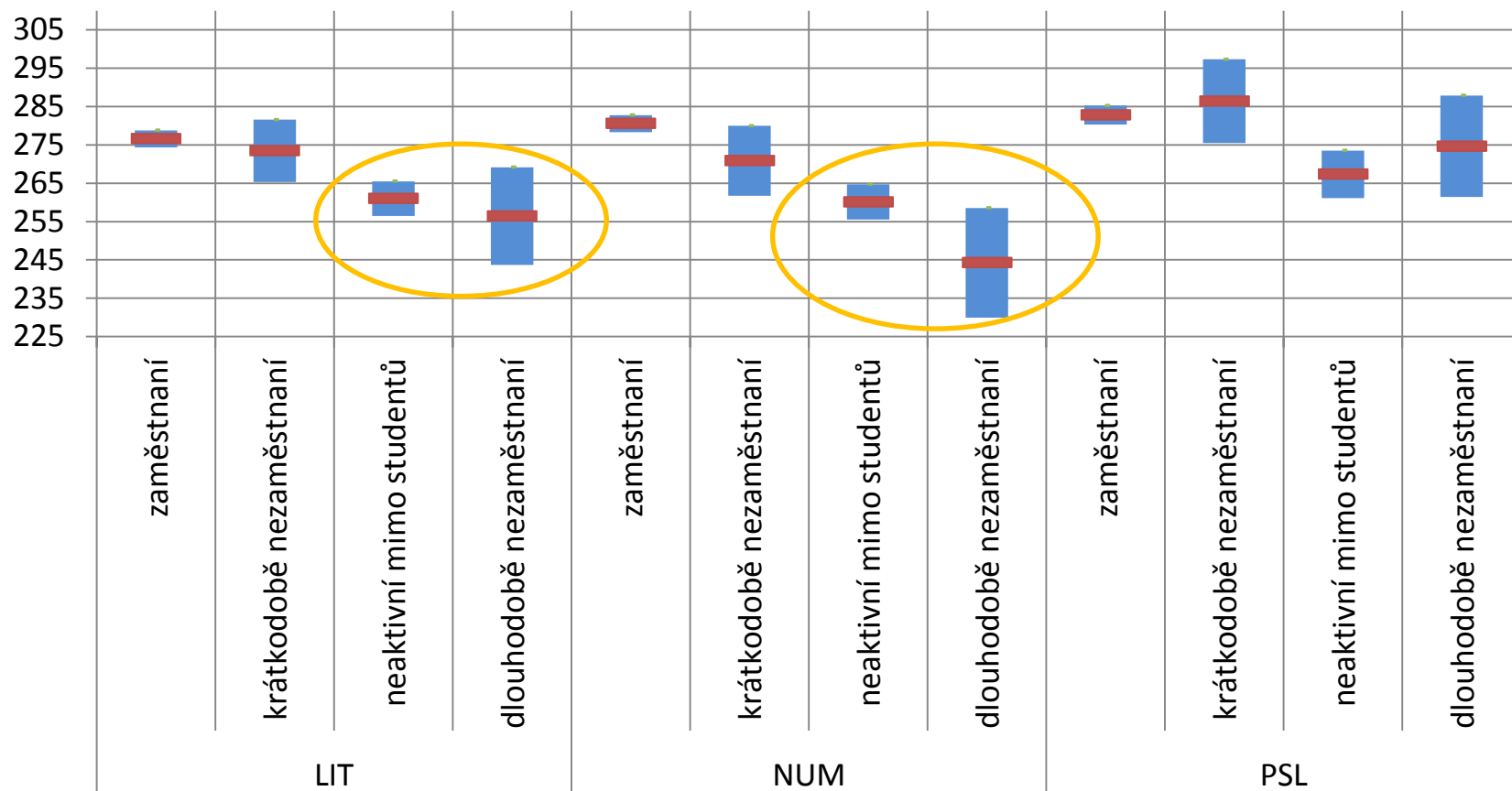
Workshop 4. 6. 2014

Hana Říhová – [rihova@nvf.cz](mailto:rihova@nvf.cz)

Tereza Vavřinová – [vavrinova@nvf.cz](mailto:vavrinova@nvf.cz)



# Kompetence a postavení na trhu práce

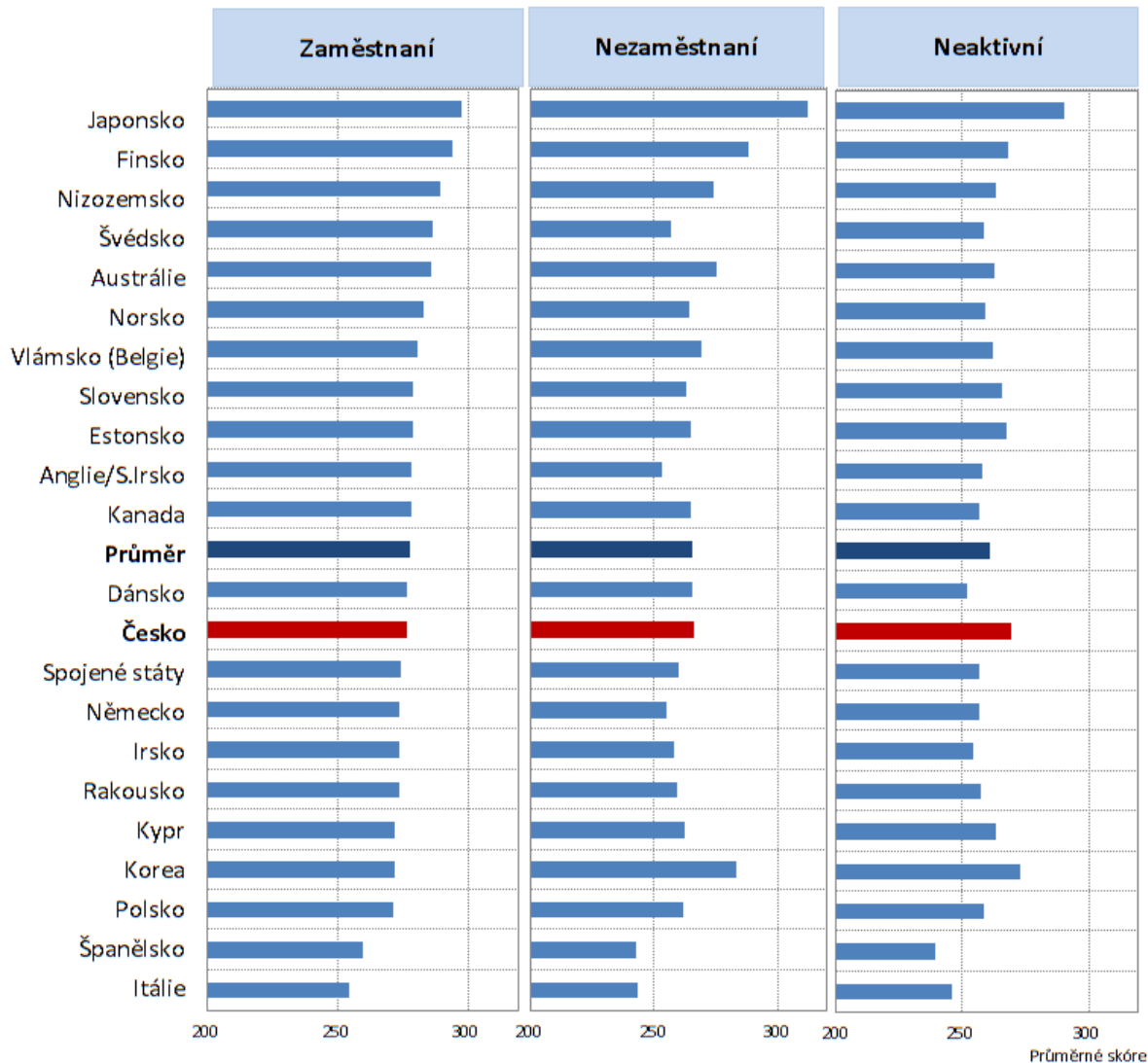


# Významné cílové skupiny veřejných politik

z hlediska rozvoje kompetencí a zaměstnatelnosti:

- Nezaměstnaní – zejména dlouhodobě
  - Ženy s malými dětmi
  - Lidé v předdůchodovém věku
  - Manuální pracovníci ve výrobním sektoru
- 
- Nižší základní kompetence x Potenciál nevyužitý na pracovním trhu a jeho vyprchávání
  - Menší podpora zaměstnavatelů pro jejich rozvoj a další vzdělávání

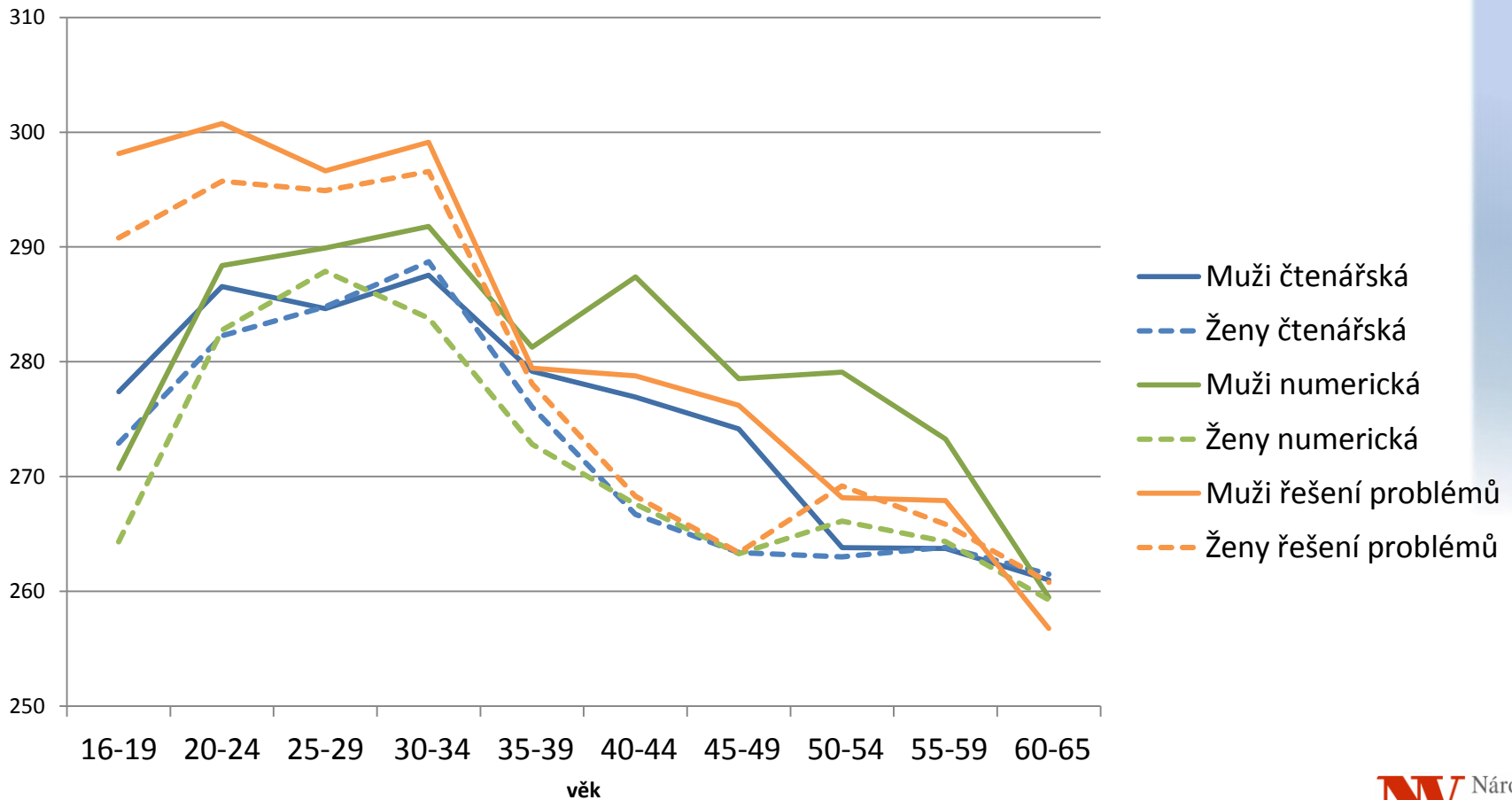
# Čtenářská gramotnost dle postavení na trhu práce



ČR – relativně vysoké kompetence neaktivní populace

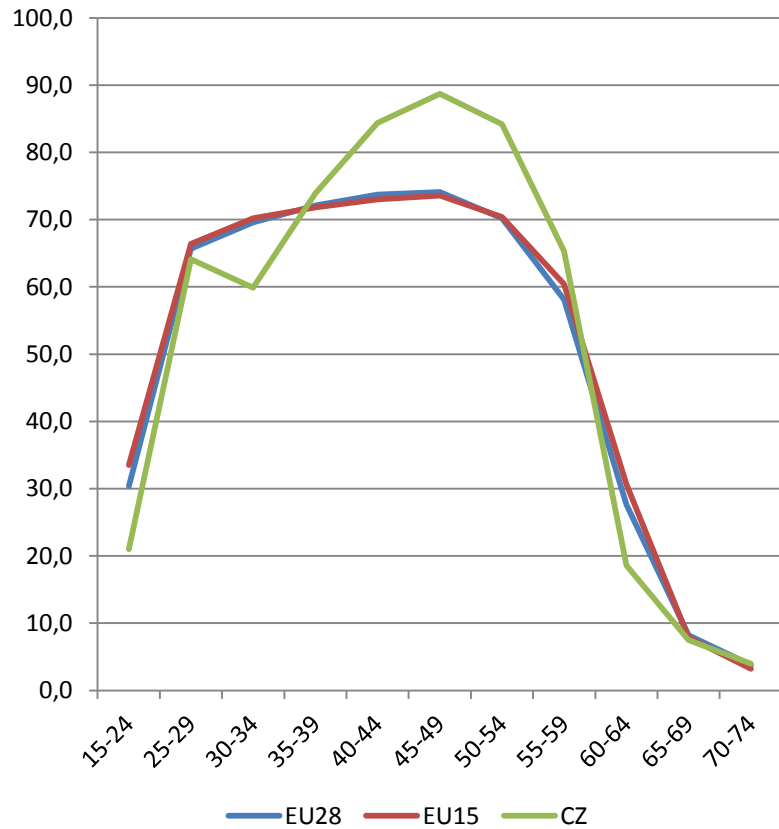
Potenciál nevyužitý na trhu práce

# Rodičovská dovolená a péče o děti – ztráta kompetencí a uplatnitelnosti?

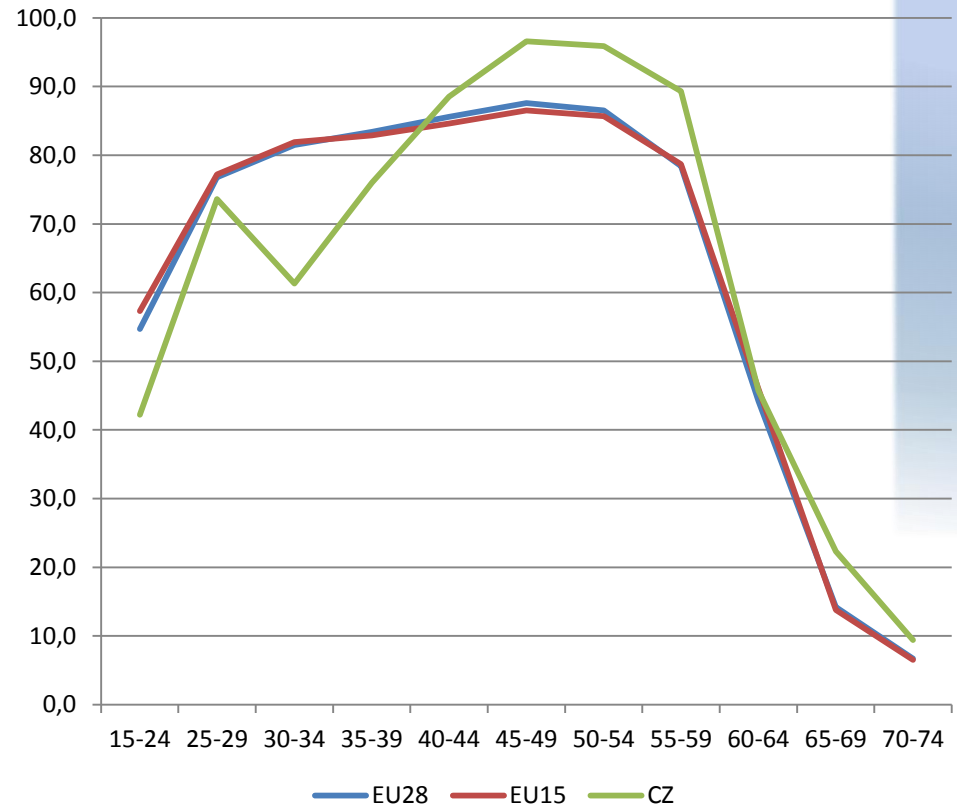


# Míra ekonomické aktivity žen (2013)

## Celkem



## vš



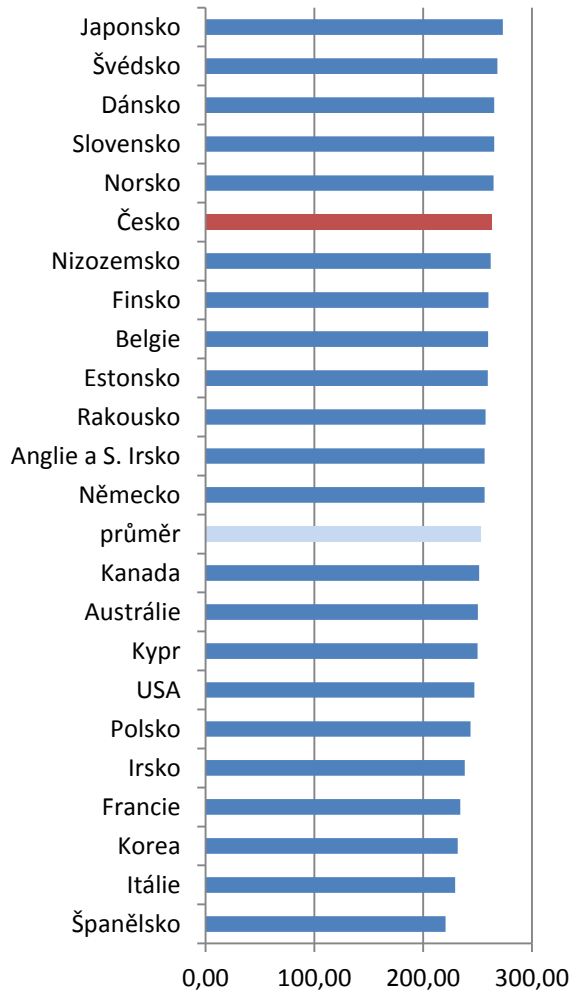
Zdroj: Eurostat: LFS

# Nevyužitý potenciál žen s malými dětmi na pracovním trhu

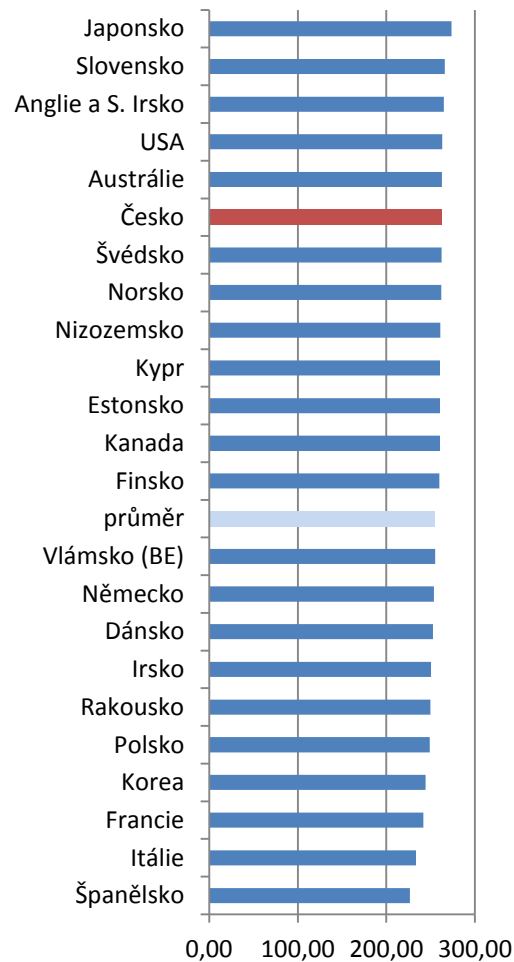
- Mezi ženami, které vychovávají nejmladší dítě ve věku do 3 let je pouze čtvrtina pracujících. Oproti tomu u žen, které již ztrácí nárok na mateřskou dovolenou, je poměr zcela opačný, a více než tři čtvrtiny z nich pracují (VŠPS)
- ČR na prvním místě v rozdílu zaměstnanosti bezdětných žen a matek s více než dvěma dětmi a na třetím místě v rozdílu zaměstnanosti mezi bezdětnými ženami a matkami s jedním dítětem ve věku do 14 let (OECD, 2007).
- Ze všech zemí OECD nejnižší podíl dětí do tří let, které jsou zapojeny do služeb formální péče (Thévenon, 2013).
- Existují výzkumy dokládající potenciál pro aktivizaci při změně vnějších podmínek (zejm. u žen s vyšším vzděláním):
  - např. když partner ztratí práci – výrazný nárůst posílu matek malých dětí vstupujících na trh práce (zejm. v době krize)
  - Vysoký zájem o další vzdělávání
- Význam podpůrných služeb (částečné úvazky, home office, péče o děti, střídání rodičů při péči o dítě...)

# Kompetence populace ve věku 55-65 let

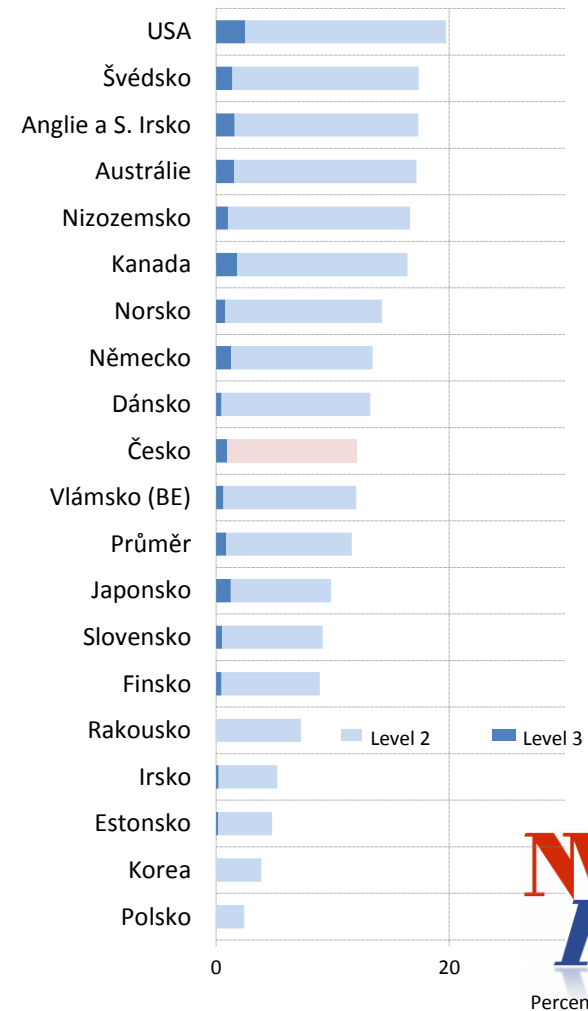
## Numerické



## Čtenářské

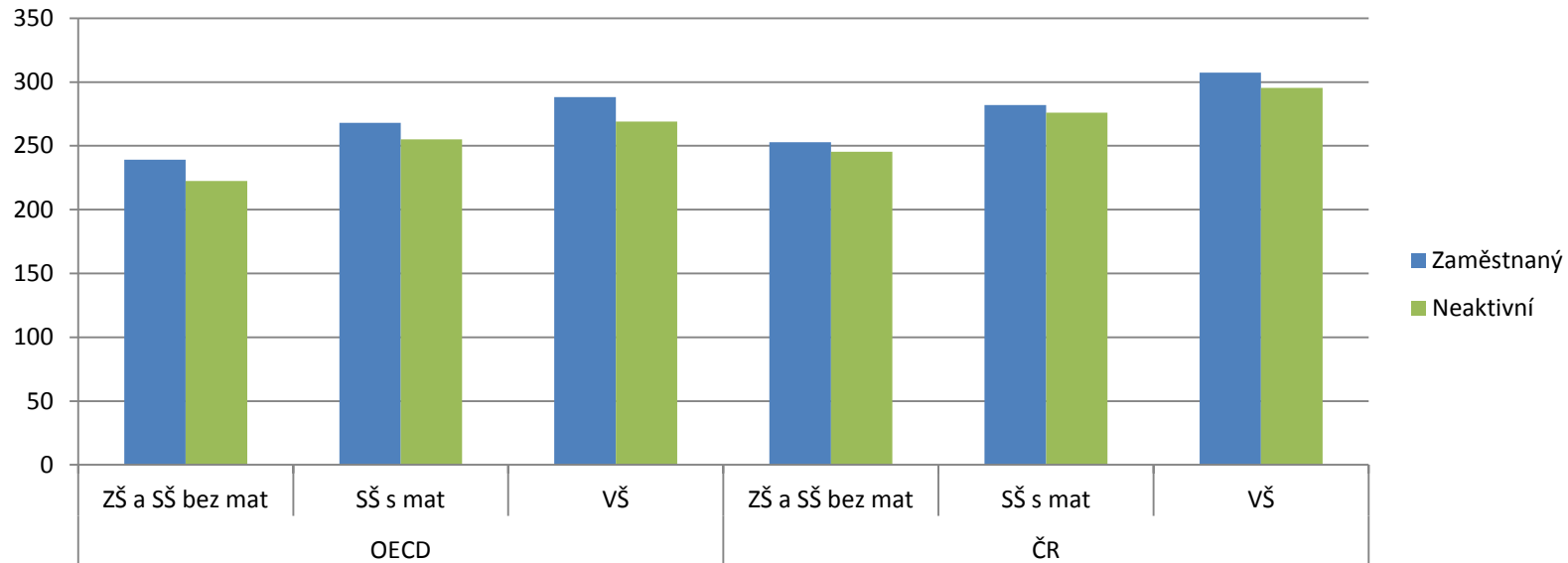


## Řešení problémů

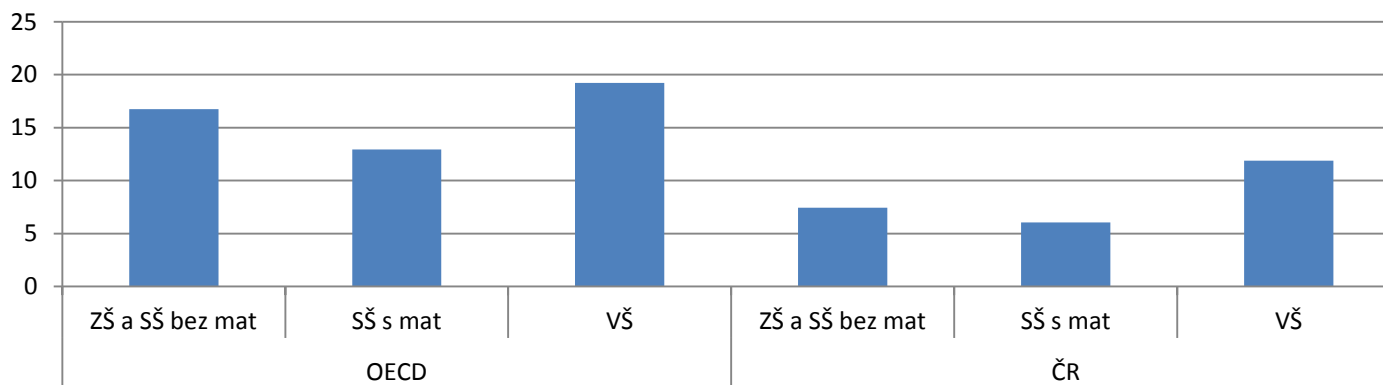




# Numerické kompetence lidí ve věku 50-64 let



## Rozdíly mezi zaměstnanými a neaktivními



# Populace 50-64 let na pracovním trhu

- Menší rozdíl mezi zaměstnanými a neaktivními v úrovni kompetencích – i kvalifikovaná populace odchází brzo do důchodu
- Celá tato generace má v mezinárodním srovnání relativně vysoké kompetence
- Co může motivovat k setrvání v zaměstnání? Co naopak odrazuje? Jak lze přispět k většímu zapojení této generace a možnosti pracovní trh opouštět postupně?

# Prostupnost pracovního trhu

|                                    |     | Úroveň čtenářských dovedností | Úroveň numerických dovedností | Úroveň řešení problémů |  | Prezentace | Poradenství | Spolupráce s kolegy | Řešení problémů | Učení se praxí | Organizace vlastní práce | Organizace ostatních | ICT uživatelské | ICT finanční | ICT programátorské | Matematika jednoduchá | Matematika pokročilá | Psaní a čtení základní | Psaní a čtení technické | Psaní a čtení odborné | Jemná motorika | Fyzická práce |  |
|------------------------------------|-----|-------------------------------|-------------------------------|------------------------|--|------------|-------------|---------------------|-----------------|----------------|--------------------------|----------------------|-----------------|--------------|--------------------|-----------------------|----------------------|------------------------|-------------------------|-----------------------|----------------|---------------|--|
| Řídící pracovníci                  | 111 |                               |                               |                        |  |            |             |                     |                 |                |                          |                      |                 |              |                    |                       |                      |                        |                         |                       |                |               |  |
|                                    | 121 |                               |                               |                        |  |            |             |                     |                 |                |                          |                      |                 |              |                    |                       |                      |                        |                         |                       |                |               |  |
|                                    | 122 |                               |                               |                        |  |            |             |                     |                 |                |                          |                      |                 |              |                    |                       |                      |                        |                         |                       |                |               |  |
|                                    | 132 |                               |                               |                        |  |            |             |                     |                 |                |                          |                      |                 |              |                    |                       |                      |                        |                         |                       |                |               |  |
| Specialisté                        | 143 |                               |                               |                        |  |            |             |                     |                 |                |                          |                      |                 |              |                    |                       |                      |                        |                         |                       |                |               |  |
|                                    | 214 |                               |                               |                        |  |            |             |                     |                 |                |                          |                      |                 |              |                    |                       |                      |                        |                         |                       |                |               |  |
|                                    | 222 |                               |                               |                        |  |            |             |                     |                 |                |                          |                      |                 |              |                    |                       |                      |                        |                         |                       |                |               |  |
|                                    | 233 |                               |                               |                        |  |            |             |                     |                 |                |                          |                      |                 |              |                    |                       |                      |                        |                         |                       |                |               |  |
|                                    | 234 |                               |                               |                        |  |            |             |                     |                 |                |                          |                      |                 |              |                    |                       |                      |                        |                         |                       |                |               |  |
|                                    | 235 |                               |                               |                        |  |            |             |                     |                 |                |                          |                      |                 |              |                    |                       |                      |                        |                         |                       |                |               |  |
|                                    | 241 |                               |                               |                        |  |            |             |                     |                 |                |                          |                      |                 |              |                    |                       |                      |                        |                         |                       |                |               |  |
| Techničtí a odborní pracovníci     | 251 |                               |                               |                        |  |            |             |                     |                 |                |                          |                      |                 |              |                    |                       |                      |                        |                         |                       |                |               |  |
|                                    | 261 |                               |                               |                        |  |            |             |                     |                 |                |                          |                      |                 |              |                    |                       |                      |                        |                         |                       |                |               |  |
|                                    | 311 |                               |                               |                        |  |            |             |                     |                 |                |                          |                      |                 |              |                    |                       |                      |                        |                         |                       |                |               |  |
|                                    | 312 |                               |                               |                        |  |            |             |                     |                 |                |                          |                      |                 |              |                    |                       |                      |                        |                         |                       |                |               |  |
|                                    | 32  |                               |                               |                        |  |            |             |                     |                 |                |                          |                      |                 |              |                    |                       |                      |                        |                         |                       |                |               |  |
|                                    | 331 |                               |                               |                        |  |            |             |                     |                 |                |                          |                      |                 |              |                    |                       |                      |                        |                         |                       |                |               |  |
|                                    | 332 |                               |                               |                        |  |            |             |                     |                 |                |                          |                      |                 |              |                    |                       |                      |                        |                         |                       |                |               |  |
| Úředníci                           | 335 |                               |                               |                        |  |            |             |                     |                 |                |                          |                      |                 |              |                    |                       |                      |                        |                         |                       |                |               |  |
|                                    | 341 |                               |                               |                        |  |            |             |                     |                 |                |                          |                      |                 |              |                    |                       |                      |                        |                         |                       |                |               |  |
|                                    | 351 |                               |                               |                        |  |            |             |                     |                 |                |                          |                      |                 |              |                    |                       |                      |                        |                         |                       |                |               |  |
|                                    | 411 |                               |                               |                        |  |            |             |                     |                 |                |                          |                      |                 |              |                    |                       |                      |                        |                         |                       |                |               |  |
|                                    | 412 |                               |                               |                        |  |            |             |                     |                 |                |                          |                      |                 |              |                    |                       |                      |                        |                         |                       |                |               |  |
| Pracovníci ve službách a prodeji   | 422 |                               |                               |                        |  |            |             |                     |                 |                |                          |                      |                 |              |                    |                       |                      |                        |                         |                       |                |               |  |
|                                    | 431 |                               |                               |                        |  |            |             |                     |                 |                |                          |                      |                 |              |                    |                       |                      |                        |                         |                       |                |               |  |
|                                    | 432 |                               |                               |                        |  |            |             |                     |                 |                |                          |                      |                 |              |                    |                       |                      |                        |                         |                       |                |               |  |
|                                    | 441 |                               |                               |                        |  |            |             |                     |                 |                |                          |                      |                 |              |                    |                       |                      |                        |                         |                       |                |               |  |
|                                    | 512 |                               |                               |                        |  |            |             |                     |                 |                |                          |                      |                 |              |                    |                       |                      |                        |                         |                       |                |               |  |
|                                    | 513 |                               |                               |                        |  |            |             |                     |                 |                |                          |                      |                 |              |                    |                       |                      |                        |                         |                       |                |               |  |
|                                    | 514 |                               |                               |                        |  |            |             |                     |                 |                |                          |                      |                 |              |                    |                       |                      |                        |                         |                       |                |               |  |
| Řemeslníci a opraváři              | 515 |                               |                               |                        |  |            |             |                     |                 |                |                          |                      |                 |              |                    |                       |                      |                        |                         |                       |                |               |  |
|                                    | 522 |                               |                               |                        |  |            |             |                     |                 |                |                          |                      |                 |              |                    |                       |                      |                        |                         |                       |                |               |  |
|                                    | 523 |                               |                               |                        |  |            |             |                     |                 |                |                          |                      |                 |              |                    |                       |                      |                        |                         |                       |                |               |  |
|                                    | 524 |                               |                               |                        |  |            |             |                     |                 |                |                          |                      |                 |              |                    |                       |                      |                        |                         |                       |                |               |  |
|                                    | 541 |                               |                               |                        |  |            |             |                     |                 |                |                          |                      |                 |              |                    |                       |                      |                        |                         |                       |                |               |  |
|                                    | 711 |                               |                               |                        |  |            |             |                     |                 |                |                          |                      |                 |              |                    |                       |                      |                        |                         |                       |                |               |  |
|                                    | 712 |                               |                               |                        |  |            |             |                     |                 |                |                          |                      |                 |              |                    |                       |                      |                        |                         |                       |                |               |  |
| Obsluha strojů a zařízení, montéři | 721 |                               |                               |                        |  |            |             |                     |                 |                |                          |                      |                 |              |                    |                       |                      |                        |                         |                       |                |               |  |
|                                    | 722 |                               |                               |                        |  |            |             |                     |                 |                |                          |                      |                 |              |                    |                       |                      |                        |                         |                       |                |               |  |
|                                    | 723 |                               |                               |                        |  |            |             |                     |                 |                |                          |                      |                 |              |                    |                       |                      |                        |                         |                       |                |               |  |
|                                    | 741 |                               |                               |                        |  |            |             |                     |                 |                |                          |                      |                 |              |                    |                       |                      |                        |                         |                       |                |               |  |
|                                    | 754 |                               |                               |                        |  |            |             |                     |                 |                |                          |                      |                 |              |                    |                       |                      |                        |                         |                       |                |               |  |
|                                    | 812 |                               |                               |                        |  |            |             |                     |                 |                |                          |                      |                 |              |                    |                       |                      |                        |                         |                       |                |               |  |
| Pomocní a nekval.                  | 818 |                               |                               |                        |  |            |             |                     |                 |                |                          |                      |                 |              |                    |                       |                      |                        |                         |                       |                |               |  |
|                                    | 821 |                               |                               |                        |  |            |             |                     |                 |                |                          |                      |                 |              |                    |                       |                      |                        |                         |                       |                |               |  |
|                                    | 832 |                               |                               |                        |  |            |             |                     |                 |                |                          |                      |                 |              |                    |                       |                      |                        |                         |                       |                |               |  |
|                                    | 834 |                               |                               |                        |  |            |             |                     |                 |                |                          |                      |                 |              |                    |                       |                      |                        |                         |                       |                |               |  |
|                                    | 911 |                               |                               |                        |  |            |             |                     |                 |                |                          |                      |                 |              |                    |                       |                      |                        |                         |                       |                |               |  |
|                                    | 932 |                               |                               |                        |  |            |             |                     |                 |                |                          |                      |                 |              |                    |                       |                      |                        |                         |                       |                |               |  |
|                                    | 962 |                               |                               |                        |  |            |             |                     |                 |                |                          |                      |                 |              |                    |                       |                      |                        |                         |                       |                |               |  |

# Změny zaměstnání – míra přechodu mezi třídami ISCO

| Nová profese    |       |       |       |       |       |       |       |       |       |      |      |       |
|-----------------|-------|-------|-------|-------|-------|-------|-------|-------|-------|------|------|-------|
| Původní profese |       | 1     | 2     | 3     | 4     | 5     | 6     | 7     | 8     | 9    | 0    | Total |
|                 | 1     | 19%   | 13,3% | 29%   | 11,7% | 15,6% | -     | 6,2%  | 2,7%  | 2,3% | 0,2% |       |
| 2               | 8,7%  | 8,4%  | 55,4% | 17,0% | 3,7%  | 1,1%  | 2,9%  | 2,2%  | 0,6%  | -    |      | 100%  |
| 3               | 14,6% | 15,3% | 16,9% | 14,4% | 16,9% | 0,7%  | 8,5%  | 8,4%  | 3,8%  | 0,4% |      | 100%  |
| 4               | 7,1%  | 5,5%  | 28,7% | 8,7%  | 20,4% | 1,2%  | 4,0%  | 13,7% | 10,3% | 0,4% |      | 100%  |
| 5               | 5,5%  | 3,6%  | 18,6% | 12,4% | 14,3% | 1,5%  | 8,8%  | 17,8% | 17,2% | 0,3% |      | 100%  |
| 6               | 1,3%  | 5,1%  | 11,4% | 3,8%  | 11,4% | 2,5%  | 13,9% | 24,1% | 26,6% | -    |      | 100%  |
| 7               | 1,5%  | 2,2%  | 12,1% | 4,2%  | 12,1% | 1,9%  | 21,6% | 30,1% | 13,8% | 0,6% |      | 100%  |
| 8               | 1,3%  | 0,3%  | 10,6% | 8,4%  | 10,7% | 2,7%  | 31%   | 16,6% | 18,1% | 0,3% |      | 100%  |
| 9               | 0,5%  | 0,7%  | 8,3%  | 9,8%  | 18,7% | 3,7%  | 19,8% | 23,3% | 15,3% | -    |      | 100%  |
| 0               | -     | 5,3%  | 14%   | 3,5%  | 15,8% | 1,8%  | 28,1% | 21,1% | 10,5% | -    |      | 100%  |

# Prostupnost pracovního trhu

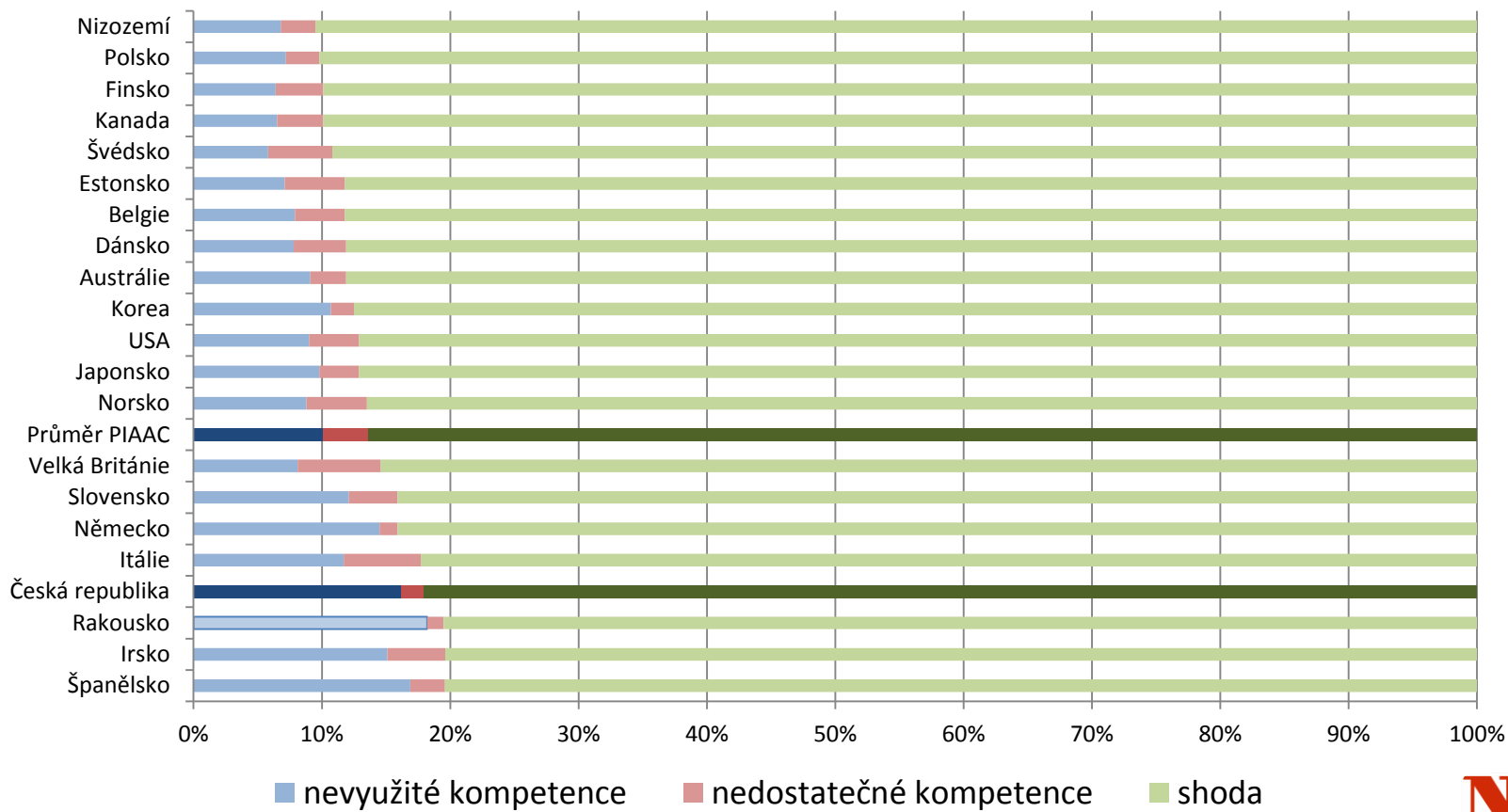
- Míra mobility je nižší než v dalších evropských zemích a zejména v USA (geografická, prostá změna zaměstnání i změna profese se vyskytuje méně často), velmi silně podmíněna věkem
- Přejít ke znalostní ekonomice, rostoucí podíl služeb a kvalifikačně náročnějších odvětví – roste podíl profesí, kde je vyšší potřeba obecných dovedností
- Ale manuální práce, hlavně ve výrobě obecné dovednosti nerozvíjí – může se jejich nedostatek stát překážkou rozvoje české ekonomiky?

# Existuje shoda mezi nároky pracovního místa a kompetencemi pracovníků, kteří jej vykonávají?

- Soulad je relativně vysoký, vyšší v případě matematických dovedností
- Zdravotní sestry – výrazné odlišnosti od ostatních vysoce kvalifikovaných profesí, potřeba vysokoškolského vzdělání?
- IT odborníci-velmi vysoké kompetence, možné nedostatky v komunikačních a prezentačních dovednostech
- Obchodní zástupci, poradci v oblasti financí – nedostatečné kompetence
- Číšníci, servírky-velký podíl studentů

# Soulad kompetencí pracovníků a požadavků pracovního místa

## Čtenářské kompetence



# Numerické kompetence



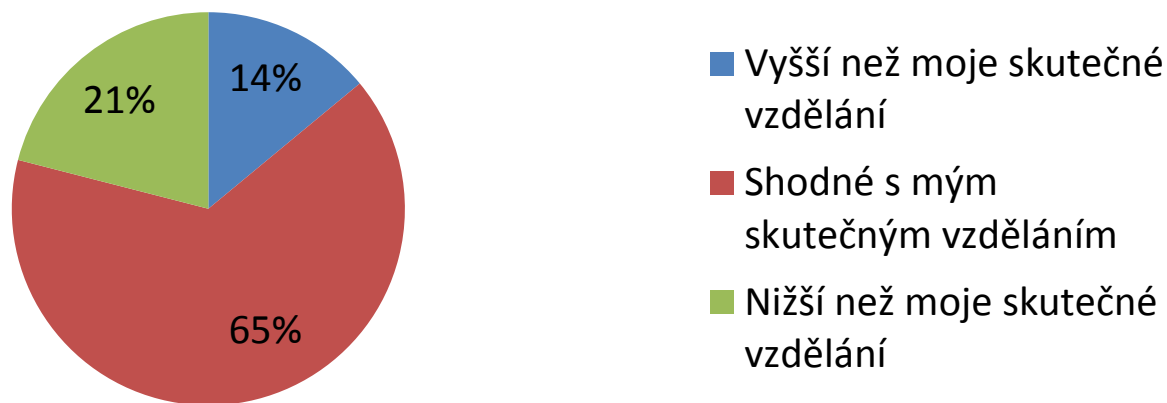


# Vzdělanostní nesoulad na trhu práce

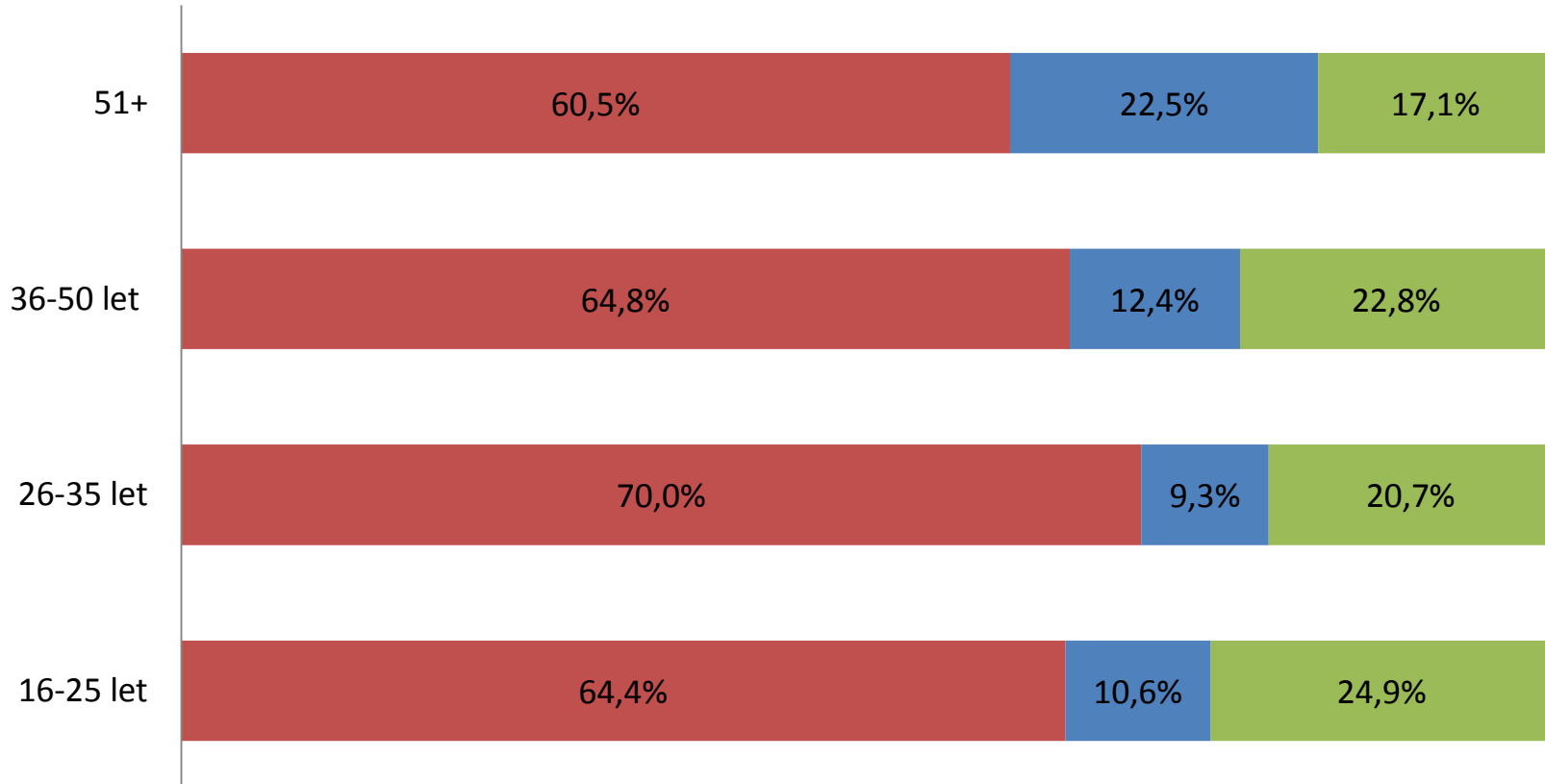
Odpovídá nárůstu počtu vysokoškoláků podíl vysoce kvalifikovaných pracovních míst?

Souvisí se spokojeností pracovníků a se mzdovým ohodnocením

**Vzdělání vyžadované zaměstnavatelem v mé profesi je:**



# Vzdělanostní nesoulad ve věkových skupinách



■ Shoda ■ Nižší než vyžadovaná úroveň vzdělání ■ Vyšší než vyžadovaná úroveň vzdělání

# Diskuze

- Kompetence méně kvalifikovaných
  - existuje nebezpečí rovnováhy na dně?
- Důležitost rozvoje základních kompetencí pro ohrožené skupiny:
  - nezaměstnaní, matky na rodičovské dovolené, osoby v předdůchodovém věku
  - jak jim pomoci?
- Jak lépe využívat kompetence populace?

# Děkujeme za pozornost

Hana Říhová – [rihova@nvf.cz](mailto:rihova@nvf.cz)

Tereza Vavřinová – [vavrinova@nvf.cz](mailto:vavrinova@nvf.cz)



INVESTICE DO ROZVOJE VZDĚLÁVÁNÍ