



UNIVERZITA KARLOVA V PRAZE
PEDAGOGICKÁ FAKULTA
STŘEDISKO VZDĚLÁVACÍ POLITIKY

Malátova 17, 150 00 Praha 5
tel.: +420 221 900 513 • e-mail: jan.koucky@pedf.cuni.cz

Kontext a důsledky vzdělávací expanze

**Proměny českého školství
v perspektivě výzkumů OECD SIALS a PIAAC**

Jan Koucký

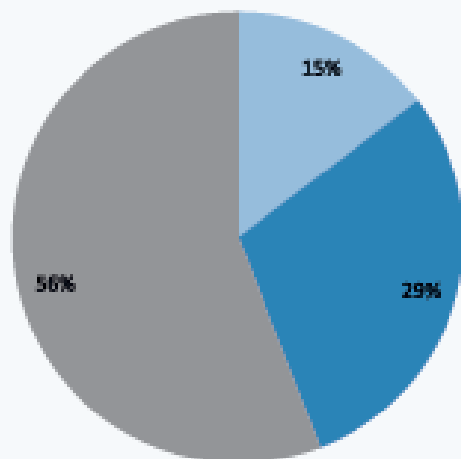
Předpoklady úspěchu v práci a v životě
Konference PIAAC, Praha 27. listopadu 2013

- 1. Úvodem**
- 2. Dvacet let expanze české vzdělávací soustavy**
- 3. Absolventi 1998 (SIALS) a 2012 (PIAAC)**
- 4. Sociální původ, dosažené vzdělání a úroveň kompetencí**
- 5. Co ovlivňuje uplatnění absolventů na pracovním trhu**
- 6. Mezinárodní srovnání: dosažené vzdělání a kompetence absolventů**

1. **Úvodem**
2. **Dvacet let expanze české vzdělávací soustavy**
3. **Absolventi 1998 (SIALS) a 2012 (PIAAC)**
4. **Sociální původ, dosažené vzdělání a úroveň kompetencí**
5. **Co ovlivňuje uplatnění absolventů na pracovním trhu**
6. **Mezinárodní srovnání: dosažené vzdělání a kompetence absolventů**

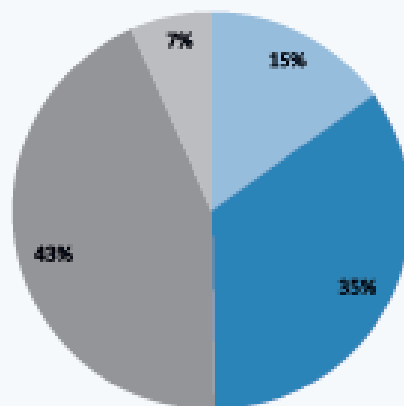
Podíl maturantů z odpovídající věkové kohorty

1990



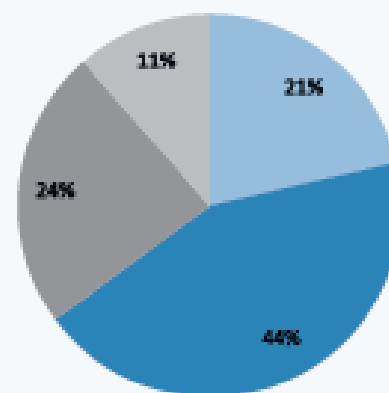
Absolventi celkem: 154 tisíc

1995



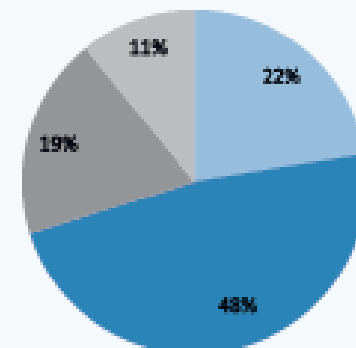
Absolventi celkem: 128 tisíc

2005



Absolventi celkem: 118 tisíc

2010



Absolventi celkem: 108 tisíc

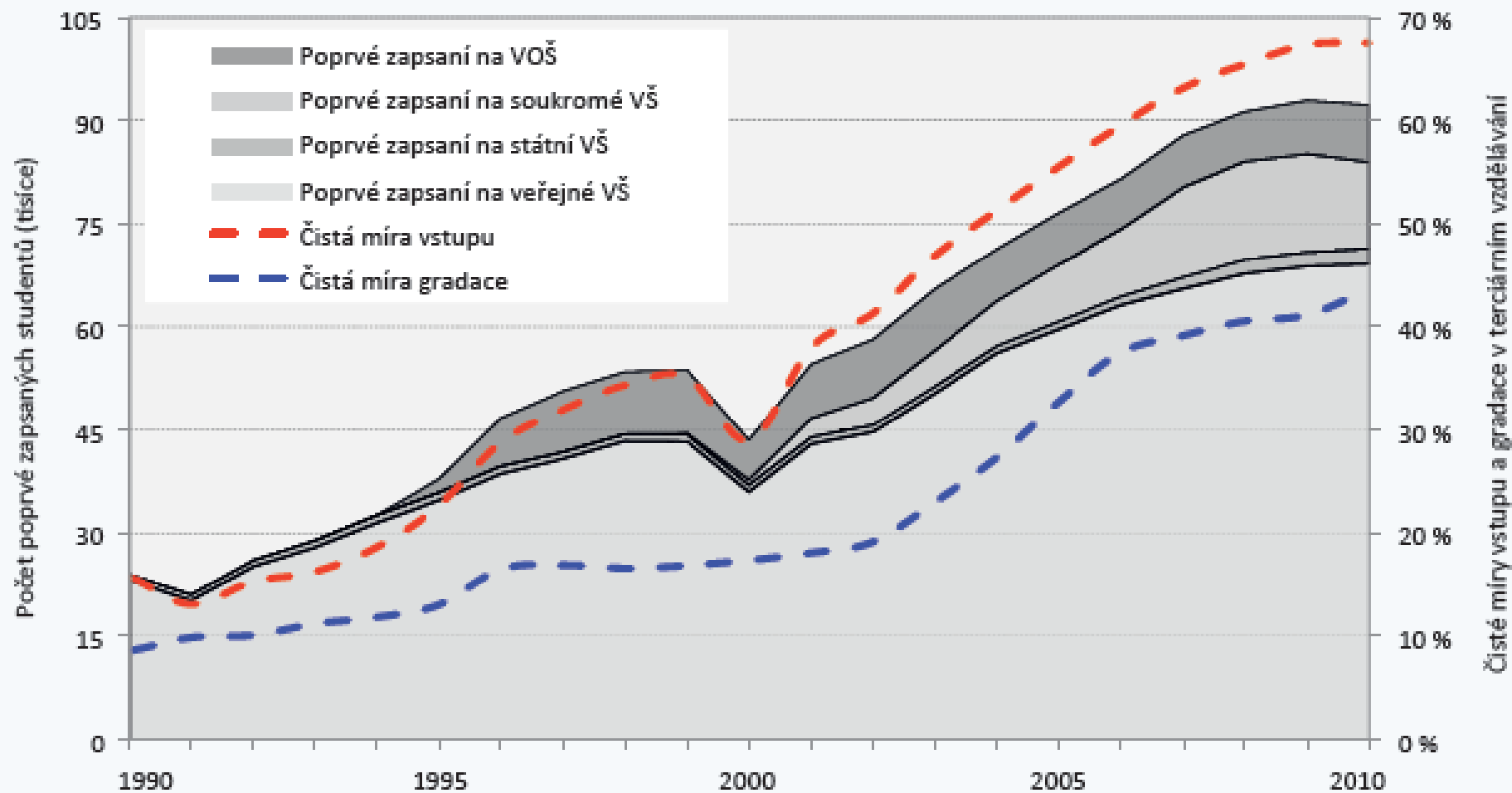
■ Gymnázia (střední všeobecné)

■ SOŠ a SOUM (střední odborné s maturitou)

■ Vyučení (střední odborné bez maturity)

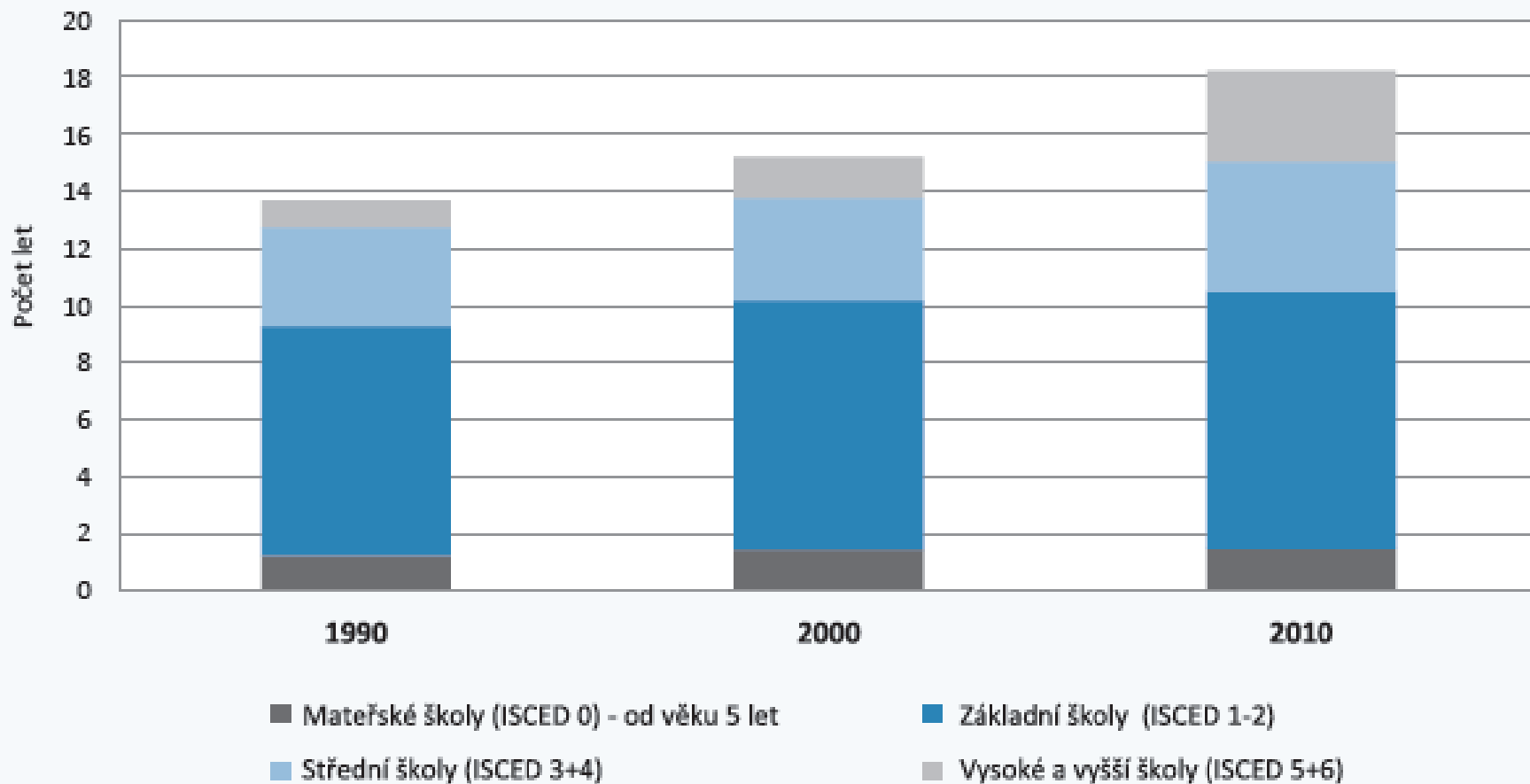
■ Maturitní nástavby

Graf 11.3: Poprvé zapsaní a poprvé absolvující v terciárním vzdělávání, Česká republika 1990-2010

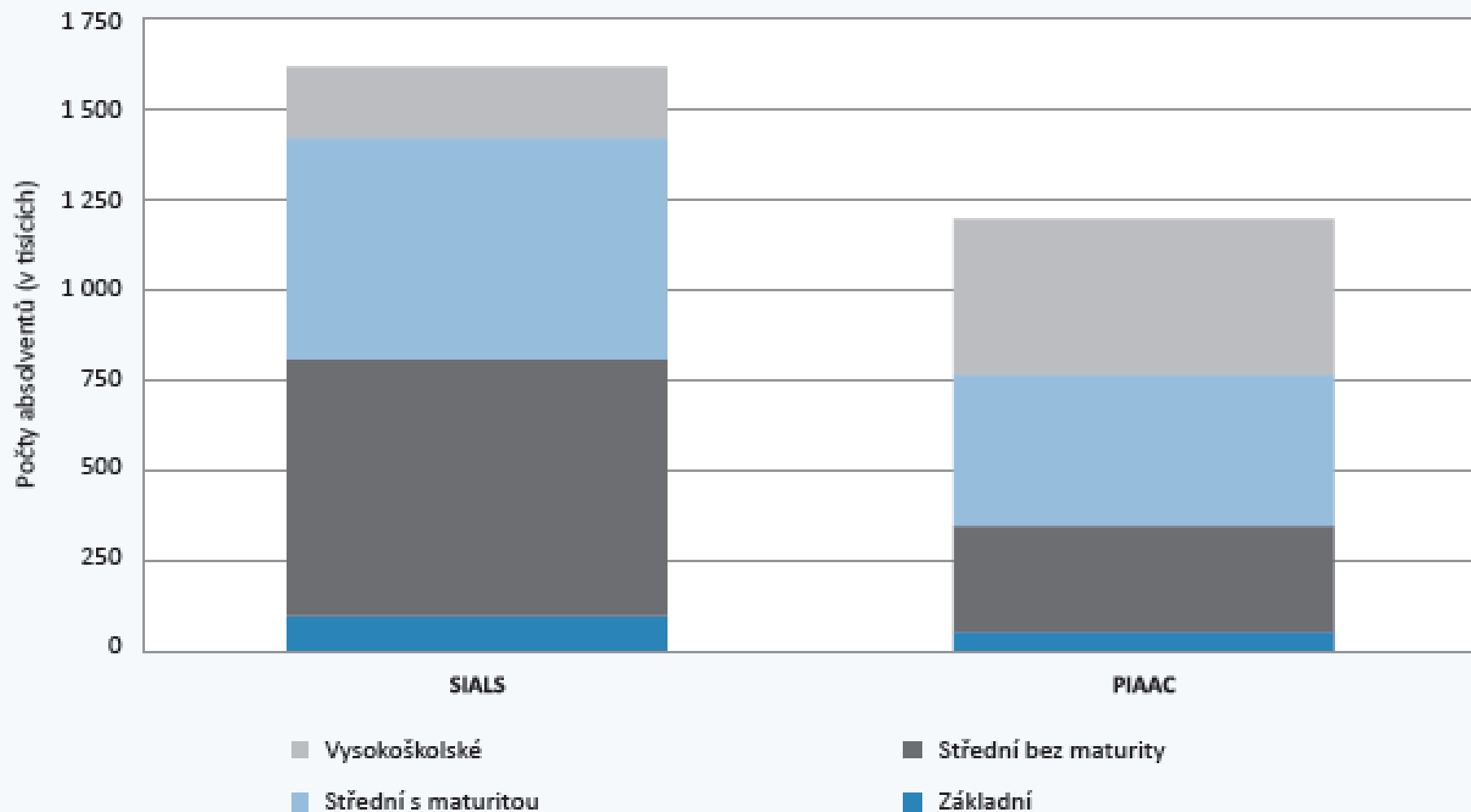


Očekávaná délka vzdělávání v České republice v letech 1990 až 2010

Průměrná doba strávená občanem ČR od věku 5 let v jednotlivých druzích škol



Graf 11.5: Dosažené vzdělání absolventů škol v ČR (SIALS 1997-1998 a PIAAC 2011-2012)



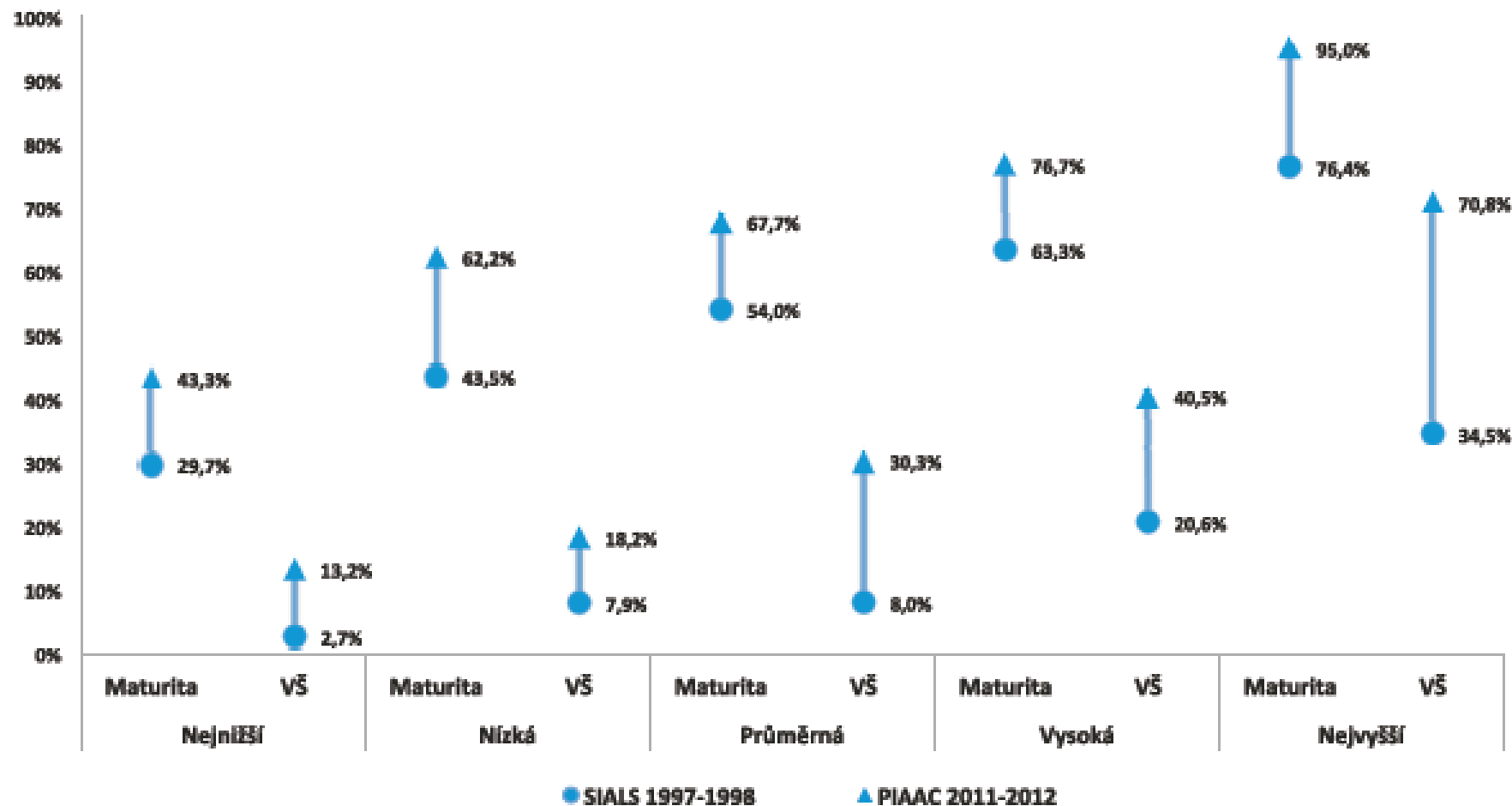
Tabulka 11.1: Absolventi ve výzkumu SIALS a PIAAC

Absolventi ve výzkumu SIALS 1998 a PIAAC 2012		Rozdělení absolventů podle vzdělání				Podíl žen podle vzdělání (v %)		Průměrná délka vzdělávání (roky)		Průměrný věk absolventů (roky)			
		velikosti souborů		podíl ve VŠPS (v %)									
Dosažené vzdělání		SIALS	PIAAC	SIALS	PIAAC	SIALS	PIAAC	SIALS	PIAAC	SIALS	PIAAC		
Celkem		539	1178	100,0	100,0	48,3	47,5	12,5	15,3	24,1	27,6		
Základní vzdělání		73	24	6,1	4,8	53,5	46,0	10,0	10,8	20,1	21,8		
Střední bez maturity		232	154	43,9	24,2	40,6	33,5	11,2	13,0	23,1	24,7		
Střední s maturitou		436	261	37,9	34,9	57,8	47,8	12,9	13,9	24,2	26,4		
Terciární vzdělání		437	100	12,1	36,1	43,8	56,7	17,5	18,5	30,0	31,5		
z toho:	Vyšší odborné	6	56	0,3	3,8	64,5	72,9	17,1	16,6	28,4	30,5		
	Bakalářské		110	0,5	6,9	56,8	62,5		17,5	27,8	31,4		
	Magisterské		88	24,6	10,9	24,4	43,0		53,5	17,5	18,7	29,8	31,5
	Doktorské		6	25	0,4	1,0	36,8		35,3	19,0	22,1	36,8	36,5

Tabulka 11.2: Charakteristiky rodinného zázemí a jeho úrovní

Charakteristika rodinného zázemí	Úroveň rodinného zázemí				
	Nejnižší	Nízká	Průměrná	Vysoká	Nejvyšší
Vzdělání otce	SŠ bez mat.	SŠ bez mat.	SŠ bez mat.	SŠ s mat.	VŠ
Vzdělání matky	ZŠ / SŠ bez mat.	SŠ bez mat.	SŠ s mat.	SŠ s mat.	SŠ s mat. (1998) / VŠ (2012)
Povolání otce	ISCO 8	ISCO 7	ISCO 7	ISCO 3	ISCO 2 / ISCO 1
Ekonomický kapitál	Podprůměrný	Podprůměrný	Průměrný	Nadprůměrný	Nadprůměrný
Sociální kapitál	Výrazně podprůměrný	Podprůměrný	Průměrný	Nadprůměrný	Výrazně nadprůměrný

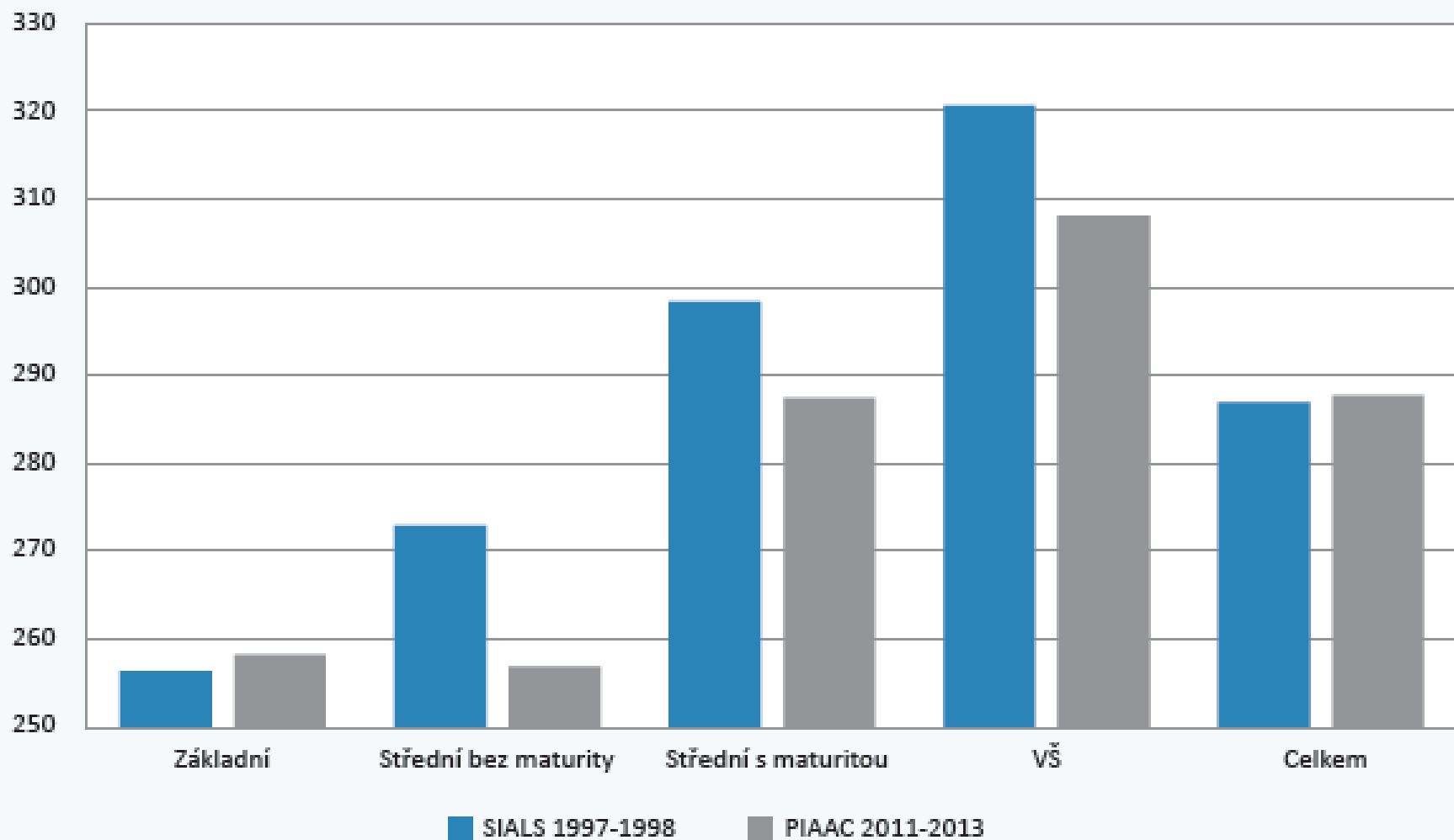
Podíl absolventů s maturitním a vysokoškolským vzděláním podle úrovně rodinného zázemí SIALS 1997-1998 a PIAAC 2011-2012



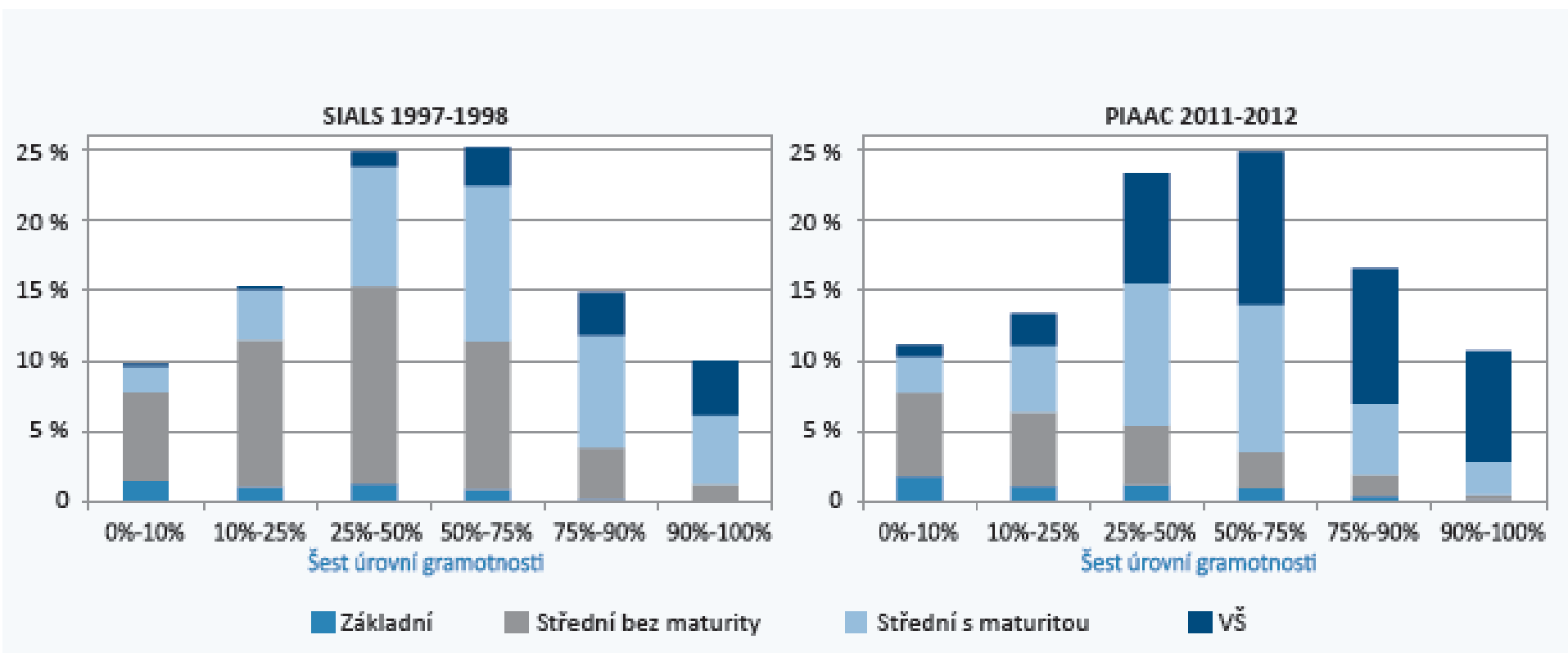
Tabulka 11.4: Poměr šancí získat vysokoškolské nebo maturitní vzdělání
Exponované koeficienty beta logistické regrese

Závislá proměnná	SIALS		PIAAC	
	VŠ	Maturita	VŠ	Maturita
<i>Úroveň rodinného zázemí (ref. "Nejnižší")</i>				
Nízká	3,20	1,84*	1,44	2,21**
Průměrná	3,16	2,70**	2,84**	2,92**
Vysoká	9,46**	3,91**	4,36**	4,67**
Nejvyšší	19,21**	7,16**	14,86**	26,07**
Nagelkerke R ²	16,3%	11,7%	22,2%	18,0%

Graf 11.8: Úroveň gramotnosti absolventů podle dosaženého vzdělání



Grafy 11.9a a 11.9b: Úroveň gramotnosti absolventů podle vzdělání v SIALS a PIAAC

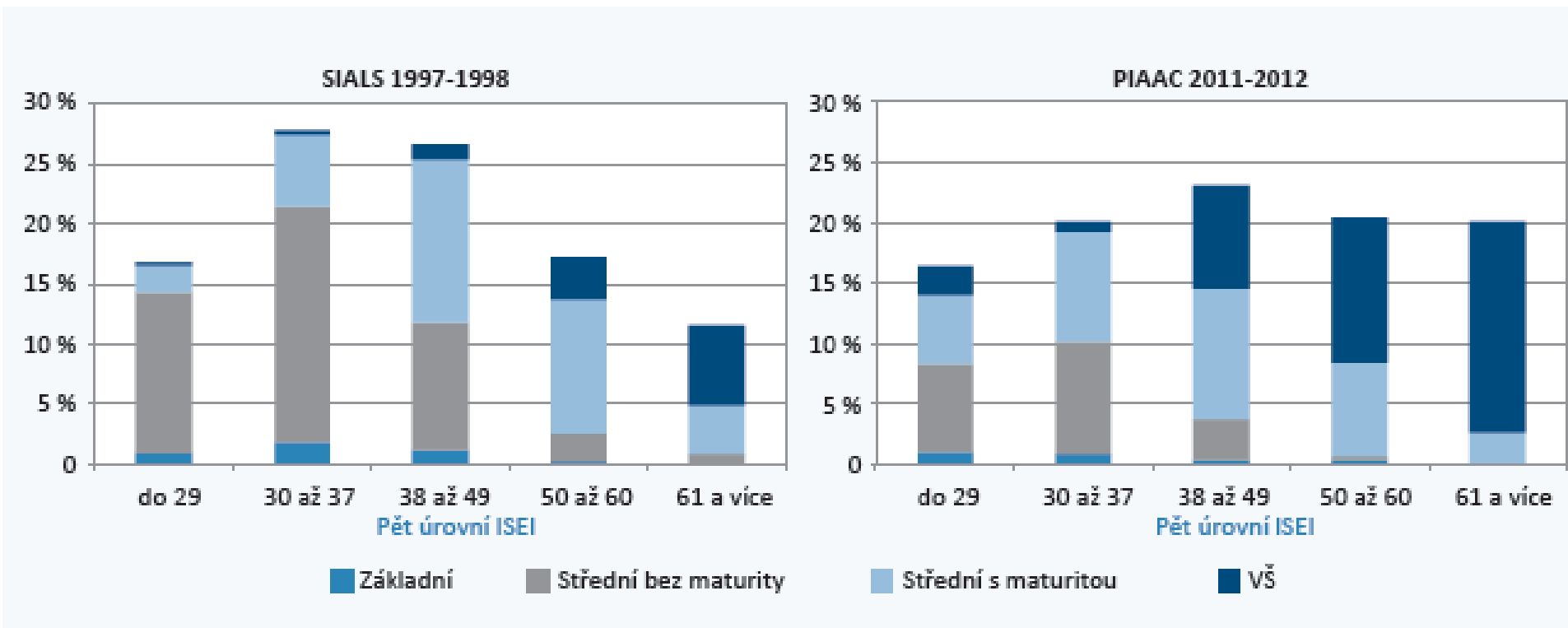


Tabulka 11.6: Vliv vzdělání a rodinného zázemí na gramotnost, koeficienty beta lineární regrese

	SIALS	PIAAC
Vzdělání	0,39**	0,33**
Rodinné zázemí	0,01	0,17**
Ženské pohlaví	0,01	0,09**
Věk	0,14	0,12*
R^2	22,9%	25,4%

1. Úvodem
2. Dvacet let expanze české vzdělávací soustavy
3. Absolventi 1998 (SIALS) a 2012 (PIAAC)
4. Sociální původ, dosažené vzdělání a úroveň kompetencí
5. **Co ovlivňuje uplatnění absolventů na pracovním trhu**
6. **Mezinárodní srovnání: dosažené vzdělání a kompetence absolventů**

Grafy 11.10a a 11.10b: Status povolání absolventů podle vzdělání SIALS a PIAAC



Tabulka 11.8: Vliv úrovně vzdělání, rodinného zázemí, gramotnosti na ISEI současného povolání absolventů, koeficienty beta lineární regrese

	SIALS	PIAAC
Vzdělání	0,52**	0,39**
Rodinné zázemí	0,08*	0,21**
Literární gramotnost	0,07*	0,08**
Ženské pohlaví	0,03	0,02
Věk	0,10**	0,14**
R ²	41,8%	42,3%

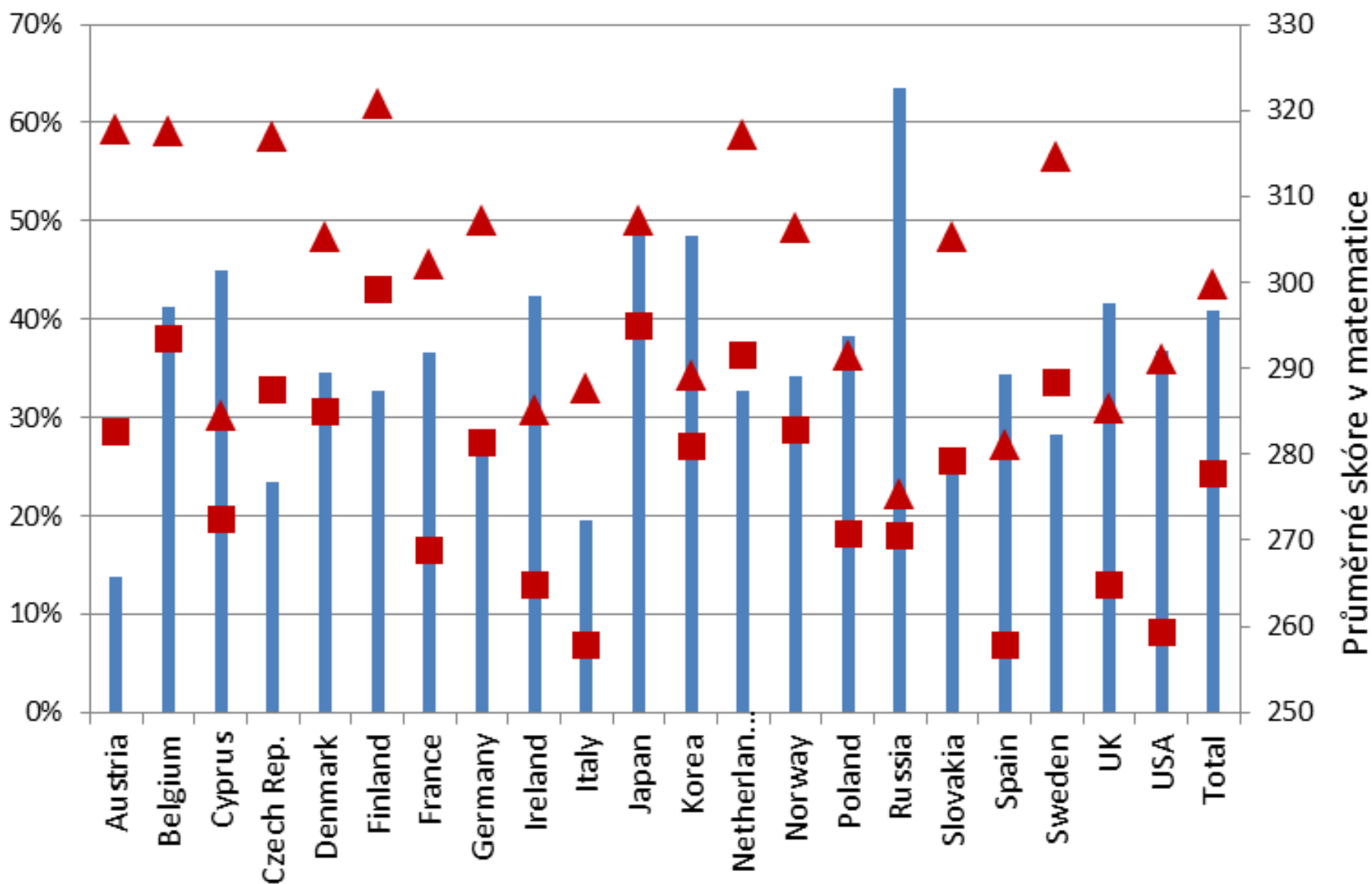
Země účastníci se projektů OECD IALS a PIAAC

	IALS	PIAAC		IALS	PIAAC
Austrálie	*	*	Německo	*	*
Belgie	*	*	Nizozemsko	*	*
Česká republika	*	*	Norsko	*	*
Dánsko	*	*	Nový Zéland	*	
Estonsko		*	Polsko	*	*
Finsko	*	*	Portugalsko	*	
Francie		*	Rakousko		*
Chile	*		Rusko		*
Irsko	*	*	Slovensko		*
Itálie		*	Slovinsko	*	
Japonsko		*	Španělsko		*
Kanada	*	*	Švédsko	*	*
Korea		*	Švýcarsko	*	
Kypr		*	USA	*	*
Maďarsko	*		Velká Británie	*	*

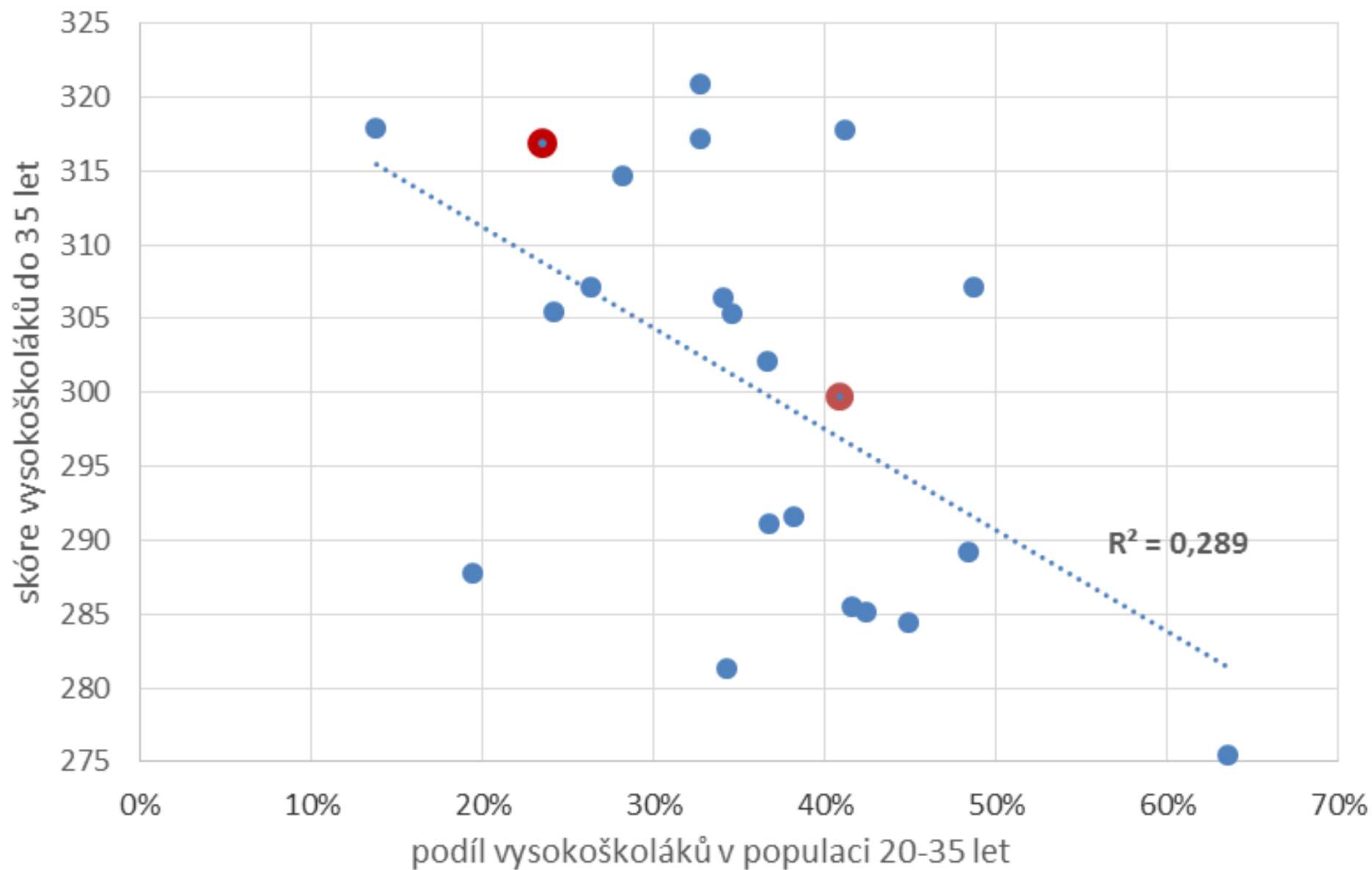
IALS – 1998, PIAAC - 2012

Vysokoškoláci a výsledky PIAAC - numerická gramotnost

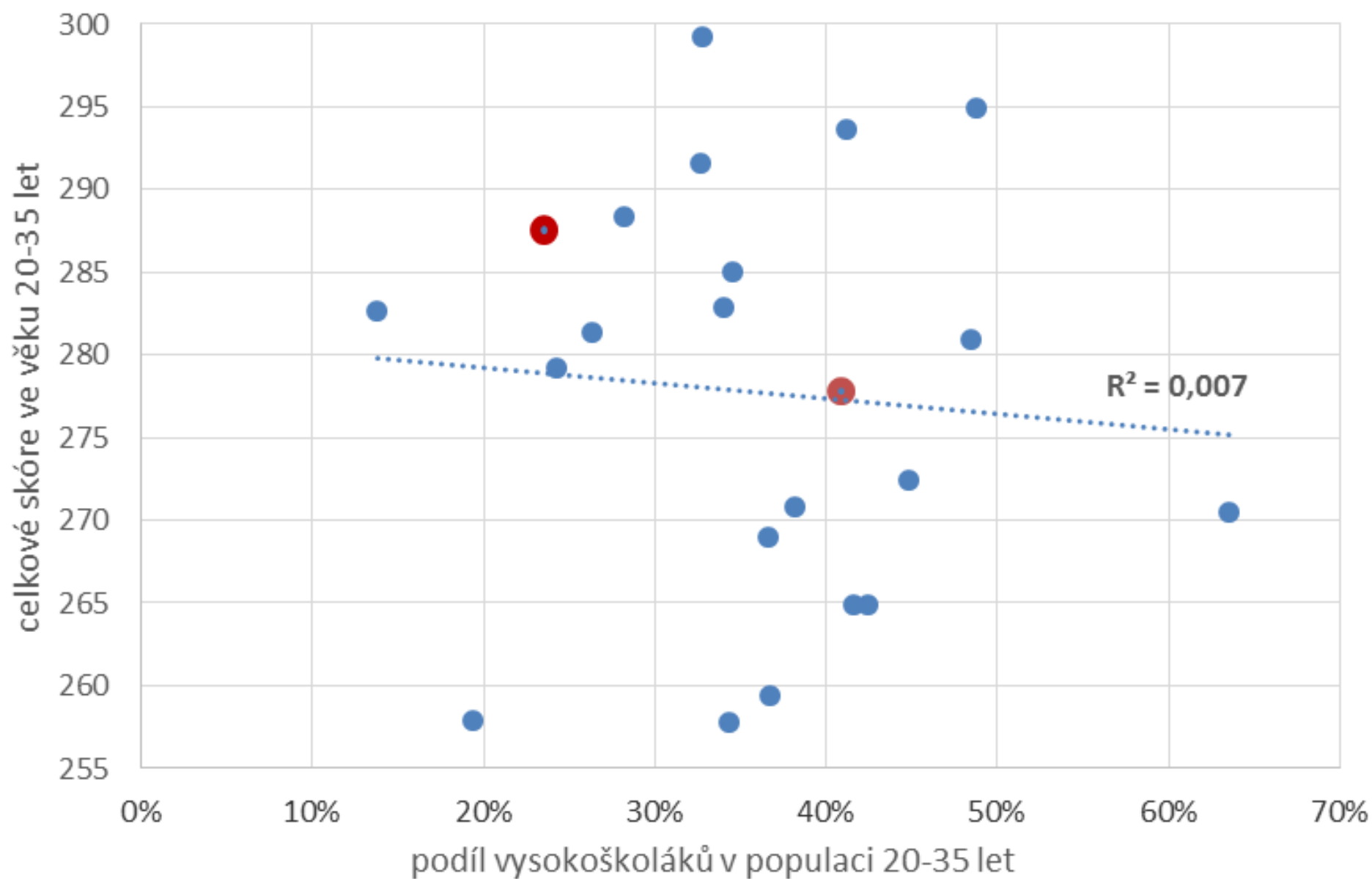
■ podíl vysokoškoláků do 35 let ▲ skóre vysokoškoláků do 35 let ■ celkové skóre 20-35 let



Vysokoškoláci a výsledky PIAAC - numerická gramotnost

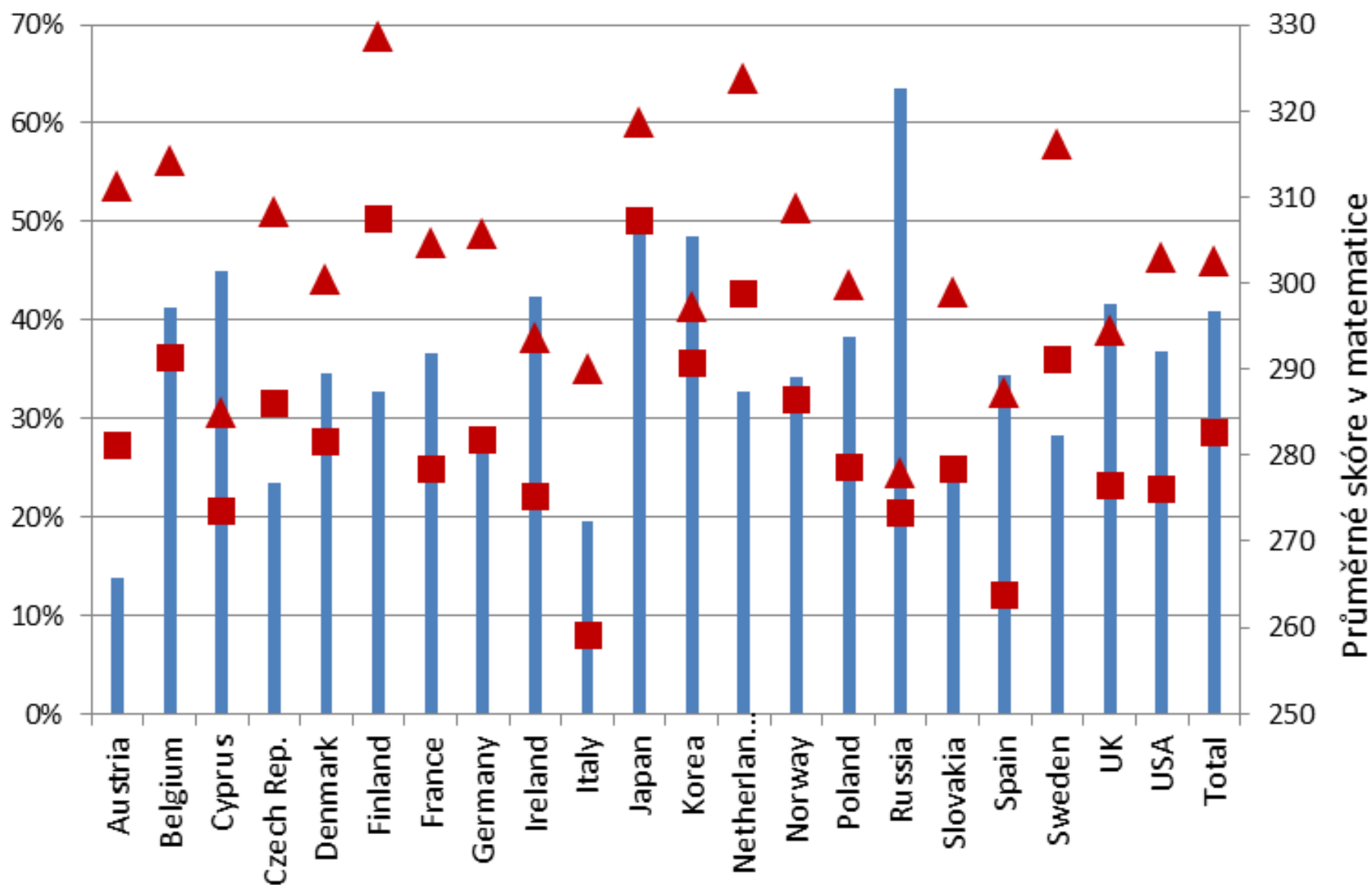


Vysokoškoláci a výsledky PIAAC - numerická gramotnost

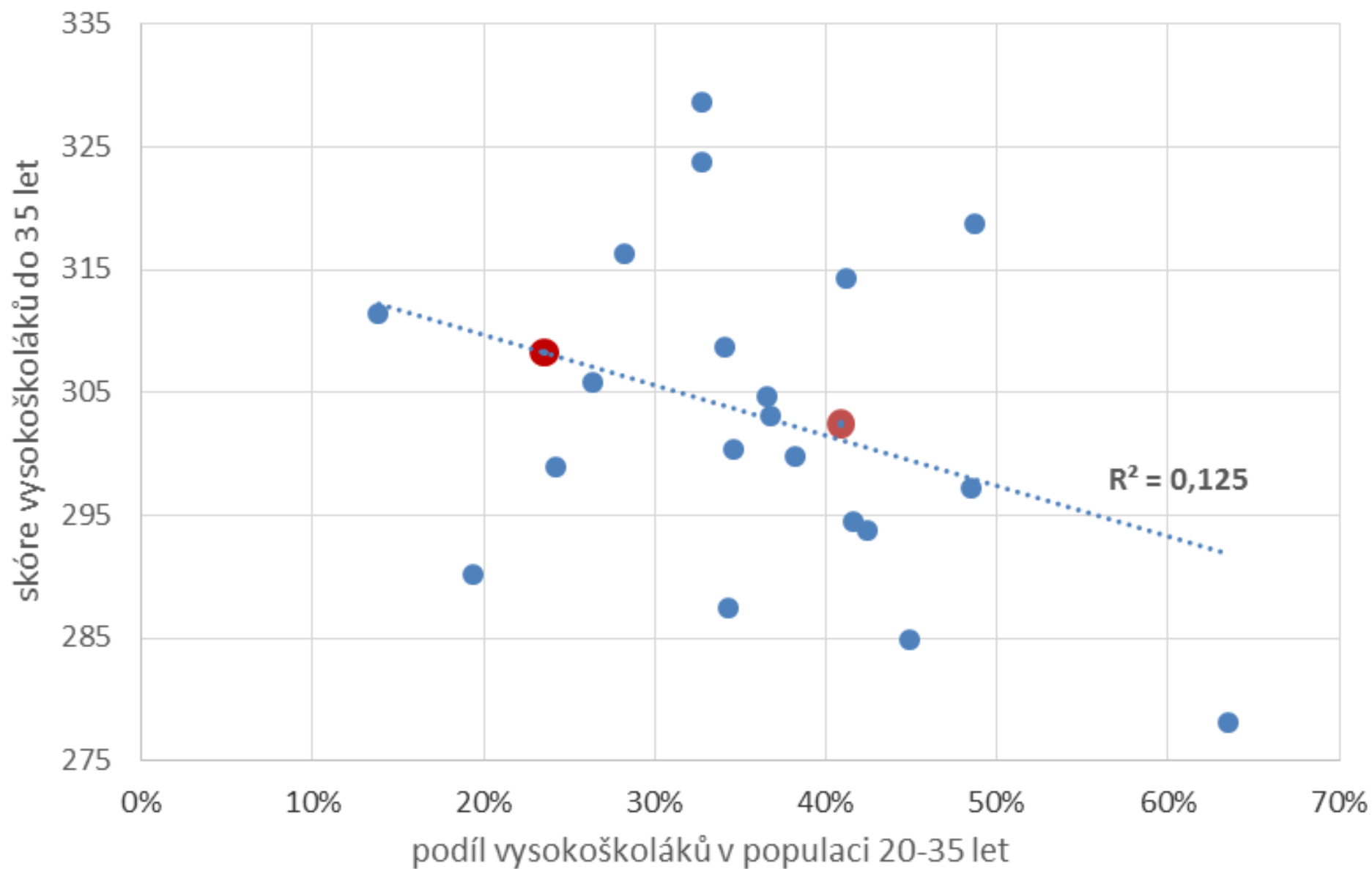


Vysokoškoláci a výsledky PIAAC - čtenářská gramotnost

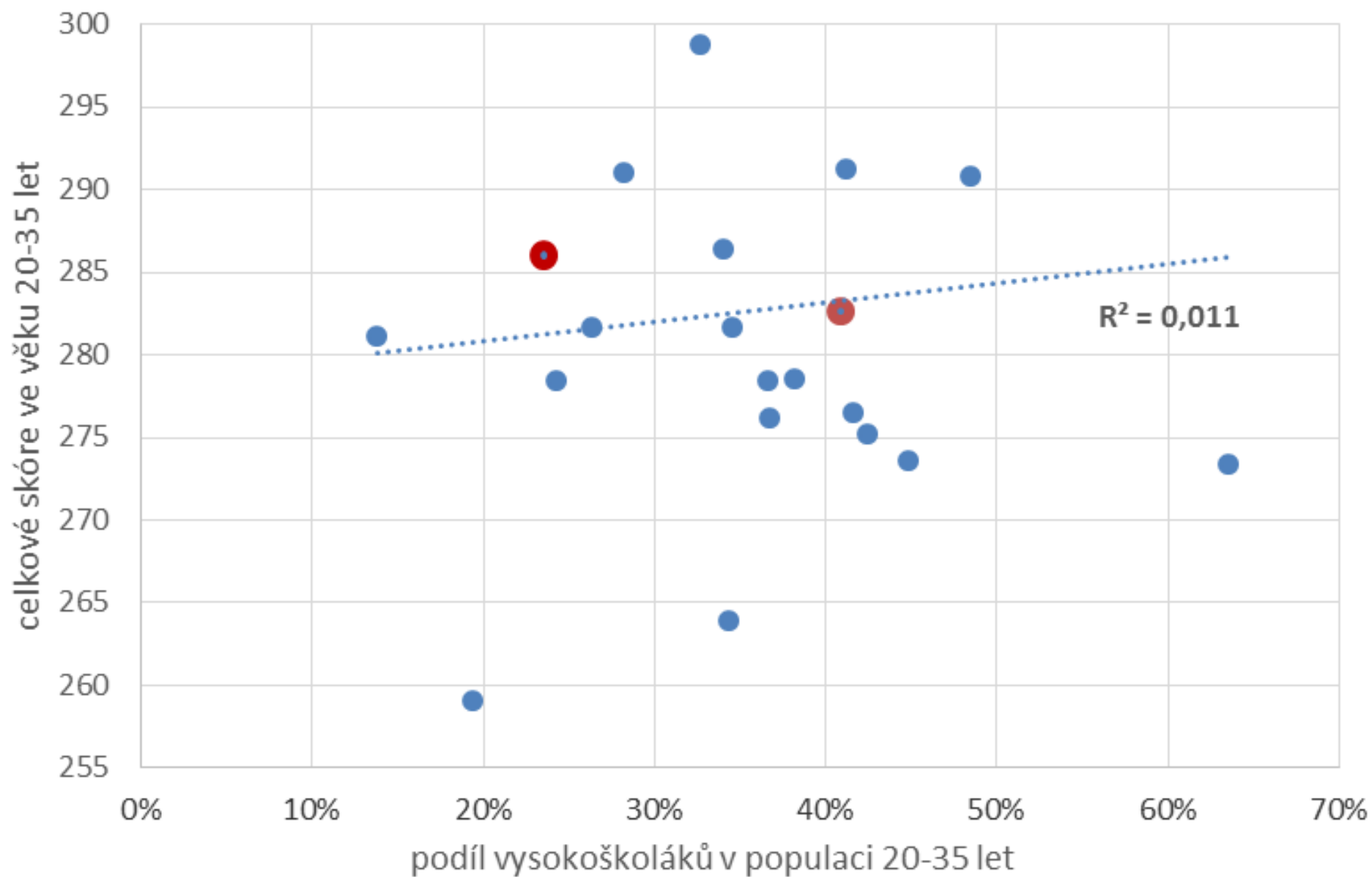
■ podíl vysokoškoláků do 35 let ▲ skóre vysokoškoláků do 35 let ■ celkové skóre 20-35 let



Vysokoškoláci a výsledky PIAAC - čtenářská gramotnost



Vysokoškoláci a výsledky PIAAC - čtenářská gramotnost





UNIVERZITA KARLOVA V PRAZE
PEDAGOGICKÁ FAKULTA
STŘEDISKO VZDĚLÁVACÍ POLITIKY

Malátova 17, 150 00 Praha 5
tel.: +420 221 900 513 • e-mail: jan.koucky@pedf.cuni.cz

Děkuji Vám za pozornost!

Phone: + 420 221 900 513

E-mail: jan.koucky@pedf.cuni.cz

Address: Středisko vzdělávací politiky PedF UK
Malátova 17, 150 00 Praha 5,
Česká republika

Předpoklady úspěchu v práci a v životě

Konference PIAAC, Praha 27. listopadu 2013